

# Распределитель золотниковый с поворотным краном HSO-4/3-1/2-B

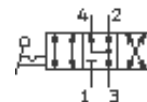
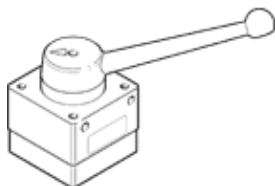
№ изделия: 9785

FESTO

4/3-распределитель с ручным управлением, в нейтральном положении все линии перекрыты.

Снимается, доступен до конца 2006

Этот тип подходит для работы на вакууме. (Подключение вакуума к каналу 3).



## Таблица данных

Характеристика	Значение
Стандартный номинальный расход	3.500 l/min
Пневматическое соединение, канал 2	G1 1/2
Пневматическое соединение, канал 4	G1 1/2
Рабочее давление	-0,95 ... 10 bar
Структура проекта	Распределитель с плоским поворотным золотником
Условный проход	12 mm
Окружающая температура	-20 ... 80 °C
Сила воздействия	26 N
Вес продукта	1,35 kg
Тип крепления	со сквозным отверстием
Пневматическое соединение, канал 1	G1 1/2
Пневматическое соединение, канал 3	G1 1/2
Информация о материале уплотнений	NBR
Информация о материале, корпус	Штампованный алюминий