

Клапан быстрого выхлопа SE-3/8-B

№ изделия: 9687

FESTO

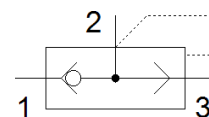
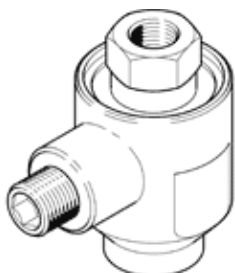


Таблица данных

Характеристика	Значение
Функция распределителя	Быстрый выхлоп
Пневматическое подключение, канал 1	G3/8
Пневматическое подключение, канал 2	G3/8
Тип крепления	Резьбовой
Standard nominal flow rate, exhaust 0.6-0.5 MPa (6-5 bar, 87-72.5 psi)	2.760 l/min
Standard nominal flow rate pressurisation 0.6-0.5 MPa (6-5 bar, 87-72.5 psi)	2.880 l/min
Рабочее давление	0,2 ... 10 bar
Температура окружающей среды	-20 ... 75 °C
Материал корпуса	Алюминиевое литье под давление
Рабочая среда	Сжатый воздух в соответствии с ISO8573-1:2010 [7:-:-]
Условный проход	11 mm
Положение при сборке	Любое
Примечание по рабочей среде	Возможна работа со смазкой (впоследствии требуется постоянная смазка)
PWIS conformity	VDMA24364-B1/B2-L
Температура среды	-20 ... 75 °C
Вес продукта	125 g
Пневматическое подключение, канал 3	G3/8
Замечания по материалу	Соответствует директиве по ограничению использования опасных веществ (RoHS)
Материал уплотнений	NBR