

Клапан быстрого выхлопа SE-1/4-B

№ изделия: 9686

FESTO

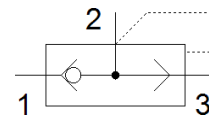
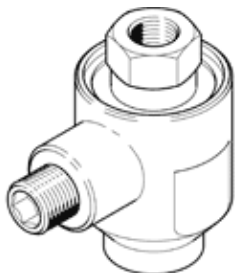


Таблица данных

| Характеристика | Значение |
|--|---|
| Функция распределителя | Быстрый выхлоп |
| Пневматическое подключение, канал 1 | G1/4 |
| Пневматическое подключение, канал 2 | G1/4 |
| Тип крепления | Резьбовой |
| Standard nominal flow rate, exhaust 0.6-0.5 MPa (6-5 bar, 87-72.5 psi) | 1.200 l/min |
| Standard nominal flow rate pressurisation 0.6-0.5 MPa (6-5 bar, 87-72.5 psi) | 960 l/min |
| Рабочее давление | 0,5 ... 10 bar |
| Температура окружающей среды | -20 ... 75 °C |
| Материал корпуса | Цинковая штамповка |
| Рабочая среда | Сжатый воздух в соответствии с ISO8573-1:2010 [7:-:-] |
| Условный проход | 7 mm |
| Положение при сборке | Любое |
| Примечание по рабочей среде | Возможна работа со смазкой (впоследствии требуется постоянная смазка) |
| PWIS conformity | VDMA24364-B1/B2-L |
| Температура среды | -20 ... 75 °C |
| Вес продукта | 100 g |
| Пневматическое подключение, канал 3 | G1/4 |
| Материал уплотнений | NBR |