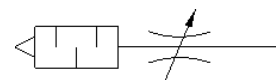
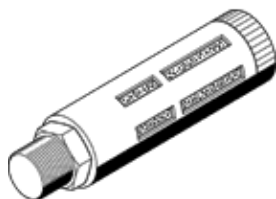


# Выхлопной дросель GRU-1/8-B

№ изделия: 9516

FESTO

Дроссель со встроенным глушителем для дросселирования в клапанах определенной конструкции.



## Таблица данных

Характеристика	Значение
Функция распределителя	Дроссель с глушителем
Пневматическое подключение, канал 1	G1/8
Элемент настройки	Винт с головкой под шлиц
Тип крепления	Резьбовой
Standard flow rate 0.6->0 МПа (6->0 bar, 87->0 psi)	0 ... 1.000 l/min
Температура окружающей среды	-10 ... 70 °C
Материал корпуса	Алюминий
Положение при сборке	Любое
Полный диапазон температур рабочего давления	0 ... 10 bar
Рабочая среда	Сжатый воздух в соответствии с ISO8573-1:2010 [7:-:-]
Примечание по рабочей среде	Возможна работа со смазкой
PWIS conformity	VDMA24364-B1/B2-L
Температура среды	-10 ... 70 °C
Вес продукта	10 g
Материал вставки глушителя	PE
Материал резьбовой заглушки	Алюминиевое литье под давление
Замечания по материалу	Соответствует директиве по ограничению использования опасных веществ (RoHS)
Материал регулировочного винта	PA