

Пневмораспределитель VL-5-1/2

№ изделия: 9445

FESTO

5/2-распределитель, с пневматическим управлением и пружинным возвратом

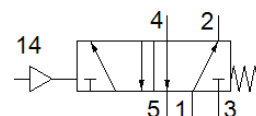
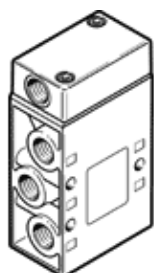


Таблица данных

Характеристика	Значение
Функция распределителя	5/2 моностабильный
Тип управления	пневматический
Ширина	52 mm
Стандартный номинальный расход	3.700 l/min
Operating pressure MPa	0 ... 1 MPa
Рабочее давление	0 ... 10 bar
Тип конструкции	Тарельчатое седло
Тип сброса	механическая пружина
Условный проход	14 mm
Монтажный шаг	69 mm
Функция быстрого выхлопа	дресселирующий
Тип уплотнения	мягкий
Положение при сборке	Любое
Ручное дублирование	Нет
Тип пилотного управления	прямой
Питание пилотного каскада	внешний
Направление потока	нереверсивный
Overlap	Underlap
Pilot pressure MPa	0,12 ... 1 MPa
Пилотное давление	1,2 ... 10 bar
значение b	0,32
значение C	17,65 l/sbar
Время выключения	27 ms
Время включения	3 ms
Рабочая среда	Сжатый воздух в соответствии с ISO8573-1:2010 [7:4:4]
Примечание по рабочей среде	Возможна работа со смазкой (впоследствии требуется постоянная смазка)
Классификация сопротивления коррозии CRC	1 - Низкая стойкость к коррозии
PWIS conformity	VDMA24364-B1/B2-L
Температура хранения	-20 ... 60 °C
Температура среды	-10 ... 60 °C
Рабочая среда пилотного каскада	Сжатый воздух в соответствии с ISO8573-1:2010 [7:4:4]
Температура окружающей среды	-10 ... 60 °C
Вес продукта	1.070 g
Тип крепления	на мколлекторной плите со сквозным отверстием Опция
Подвод пилотного воздуха 14	G1/4
Пневматическое подключение, канал 1	G1/2
Пневматическое подключение, канал 2	G1/2
Пневматическое подключение, канал 3	G1/2
Пневматическое присоединение, канал 4	G1/2
Пневматическое присоединение, канал 5	G1/2

Характеристика	Значение
Замечания по материалу	Соответствует директиве по ограничению использования опасных веществ (RoHS)
Материал уплотнений	NBR TPU-U(PU)
Материал корпуса	Алюминиевое литье под давление