

Распределитель золотниковый с поворотным краном HSO-4/3-1/4

№ изделия: 9340

FESTO

4/3-распределитель с ручным управлением, в нейтральном положении все линии перекрыты.

Снимается, доступен до конца 2006

Этот тип годится для вакуума. Подвод вакуума на 1 (P) и 3 (R).

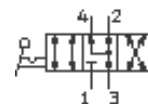
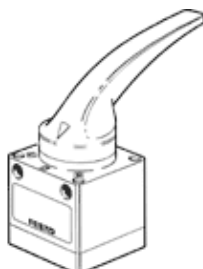


Таблица данных

Характеристика	Значение
Стандартный номинальный расход	1.200 l/min
Пневматическое соединение, канал 2	G1 1/4
Пневматическое соединение, канал 4	G1 1/4
Рабочее давление	-0,95 ... 10 bar
Структура проекта	Распределитель с плоским поворотным золотником
Условный проход	8 mm
Окружающая температура	-20 ... 80 °C
Сила воздействия	12 N
Вес продукта	0,39 kg
Тип крепления	со сквозным отверстием
Пневматическое соединение, канал 1	G1 1/4
Пневматическое соединение, канал 3	G1 1/4
Замечание по материалу	Содержит PWIS частички.
Информация о материале уплотнений	NBR
Информация о материале, корпус	Штампованный алюминий