

Распределитель золотниковый с поворотным краном HS-4/3-1/4

№ изделия: 9339

FESTO

4/3-распределитель с ручным управлением, в нейтральном положении все линии перекрыты.

Снимается, доступен до конца 2006

Этот тип годится для вакуума. Подвод вакуума на 1 (P) и 3 (R).

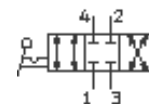
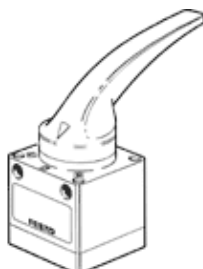


Таблица данных

| Характеристика | Значение |
|------------------------------------|--|
| Стандартный номинальный расход | 1.200 l/min |
| Пневматическое соединение, канал 2 | G1 1/4 |
| Пневматическое соединение, канал 4 | G1 1/4 |
| Рабочее давление | -0,95 ... 10 bar |
| Структура проекта | Распределитель с плоским поворотным золотником |
| Условный проход | 8 mm |
| Окружающая температура | -20 ... 80 °C |
| Сила воздействия | 12 N |
| Вес продукта | 0,39 kg |
| Тип крепления | со сквозным отверстием |
| Пневматическое соединение, канал 1 | G1 1/4 |
| Пневматическое соединение, канал 3 | G1 1/4 |
| Замечание по материалу | Содержит PWIS частички. |
| Информация о материале уплотнений | NBR |
| Информация о материале, корпус | Штампованный алюминий |