

Клапан последовательности VD-3-PK-3

№ изделия: 9270

FESTO

на монтажной плите плите 2п для шланга 3 мм.

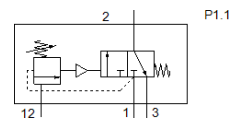
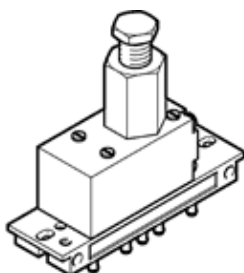


Таблица данных

Характеристика	Значение
Стандартный номинальный расход	100 l/min
Operating pressure MPa	0,18 ... 0,8 MPa
Рабочее давление	1,8 ... 8 bar
Условный проход	2,5 mm
Рабочая среда	Сжатый воздух в соответствии с ISO8573-1:2010 [7:4:4]
Примечание по рабочей среде	Возможна работа со смазкой (впоследствии требуется постоянная смазка)
Классификация сопротивления коррозии CRC	0 - Нет стойкости к коррозии
PWIS conformity	VDMA24364-B1/B2-L
Температура среды	-10 ... 60 °C
Вес продукта	220 g
Тип крепления	со сквозным отверстием
Пневматическое подключение, канал 1	PK-3
Пневматическое подключение, канал 2	PK-3
Пневматическое подключение, канал 3	PK-3
Замечания по материалу	Соответствует директиве по ограничению использования опасных веществ (RoHS)