

Распределитель с ручным управлением TH-3-1/4-B

№ изделия: 8983

FESTO

нормально закрытый.

Этот тип подходит для работы на вакууме.

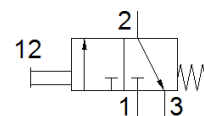
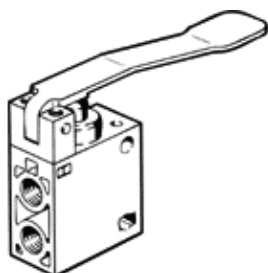


Таблица данных

Характеристика	Значение
Функция распределителя	3/2 Н.З., моностабильный
Стандартный номинальный расход	600 l/min
Рабочее давление	-0,95 ... 10 bar
Тип конструкции	Тарельчатое седло
Условный проход	7 mm
Тип пилотного управления	прямой
PWIS conformity	VDMA24364-B1/B2-L
Температура окружающей среды	-10 ... 60 °C
Приводное усилие	10,5 N
Вес продукта	210 g
Тип крепления	со сквозным отверстием
Пневматическое подключение, канал 1	G1/4
Пневматическое подключение, канал 2	G1/4
Пневматическое подключение, канал 3	G1/4
Материал уплотнений	NBR
Материал корпуса	Алюминиевое литье под давление