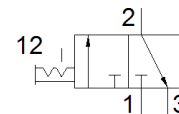
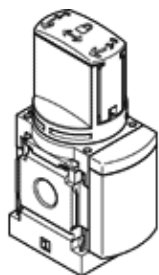


# Распределитель плавного пуска MS6-EM1-1/2-F1A

№ изделия: 8183562  
Новый

FESTO



## Таблица данных

Характеристика	Значение
Тип конструкции	Распределитель с плоским поворотным золотником
Тип управления	Ручное
Функция быстрого выхлопа	не дросселируемый
Тип пилотного управления	прямой
Инструкции по эксплуатации	Foreign particles can adhere to the product or form during installation. Depending on the application, it may be necessary to purge the product with clean compressed air, to clean it after installation and operate it with ducted exhaust air.
Функция распределителя	3/2, бистабильный
Рабочее давление	0 ... 18 bar
значение C	30,8 l/sbar
значение b	0,57
Стандартный номинальный расход	8.700 l/min
Рабочая среда	Сжатый воздух в соответствии с ISO8573-1:2010 [7:4:4] Инертные газы
Примечание по рабочей среде	Возможна работа со смазкой (впоследствии требуется постоянная смазка)
Классификация сопротивления коррозии CRC	2 - Средняя стойкость к коррозии
Замечания по материалу	Соответствует директиве по ограничению использования опасных веществ (RoHS)
PWIS conformity	VDMA24364-B1/B2-L
RSBP classification to CD-0033	F1a
Температура среды	-10 ... 60 °C
Температура окружающей среды	-10 ... 60 °C
Безопасны для пищевых продуктов	См. Дополнительную информацию о материале
Тип крепления	Линейный монтаж с принадлежностями Опция
Положение при сборке	Любое
Направление потока	неревверсивный
Вес продукта	580 g
Пневматическое подключение, канал 1	G1/2
Пневматическое подключение, канал 2	G1/2
Пневматическое подключение, канал 3	G1/2
Материал уплотнений	TRF-U(PU)
Материал корпуса	Алюминиевое литье под давление