

Распределитель с пилотным управлением VOFX-LT-M32C-MY-G18-SG18-1-EX4-M

№ изделия: 8178212

FESTO

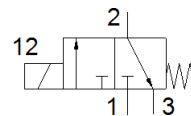
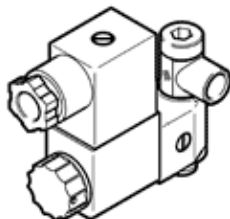


Таблица данных

Характеристика	Значение
Функция распределителя	3/2 Н.З., моностабильный
Тип управления	электрический
Ширина	22 mm
Стандартный номинальный расход	50 l/min
Operating pressure МПа	-0,09 ... 0,8 МПа
Рабочее давление	-0,9 ... 8 bar
Тип конструкции	Тарельчатый клапан с прямым управлением
Тип сброса	механическая пружина
Класс защиты	IP65
Обозначение CE (см. заявление о соответствии)	в соответствии с директивой EU по взрывозащите (ATEX) в соответствии с директивой EU RoHS
Сертификация взрывозащиты за пределами Евросоюза	EPL Db (BR) EPL Db (CN) EPL Db (IEC-EX) EPL Gb (BR)
Сертификационный департамент	DNVGL-TAA000011J IECEX PTB 15.0016X PTB 14 ATEX 2027 X
Категория АTEX Газ	II 2G
Категория АTEX Пыль	II 2D
Взрывозащита типа "Газ"	Ex mb IIC T6 Gb
Взрывозащита типа "Пыль"	Ex mb tb IIIC T80°C Db
Взрывобезопасная температура окружающей среды	-20°C ≤ Ta ≤ +50°C
Условный проход	1,3 mm
Функция быстрого выхлопа	дросселирующий
Тип уплотнения	мягкий
Положение при сборке	Любое
Ручное дублирование	защелкиваемый
Тип пилотного управления	прямой
Питание пилотного каскада	Внутренний
Направление потока	неревверсивный
Рабочий цикл	100 %
Класс изоляции	F
Характеристики катушки	24 V DC: 2.6 W
Допустимые колебания напряжения	+/- 10 %
Рабочая среда	Сжатый воздух в соответствии с ISO8573-1:2010 [7:4:4]
Классификация сопротивления коррозии CRC	2 - Средняя стойкость к коррозии
PWIS conformity	VDMA24364 zone III
Температура окружающей среды	-10 ... 50 °C
Вес продукта	418 g
Электрическое подключение	Кабель
Длина кабеля	3 m
Пневматическое подключение, канал 1	G1/8
Пневматическое подключение, канал 2	G1/8
Пневматическое подключение, канал 3	M5
Замечания по материалу	Соответствует директиве по ограничению использования опасных веществ (RoHS)
Материал уплотнений	NBR
Материал корпуса	PA
Материал электромагнитной катушки	Медь