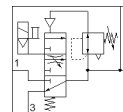
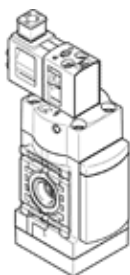


# Клапан плавного пуска MS4-EDE-1/4-V24-F1A-B

№ изделия: 8176511

FESTO



## Таблица данных

Характеристика	Значение
Размер	4
Монтажный шаг	40 mm
Функция быстрого выхлопа	не дросселируемый
Тип управления	электрический
Положение при сборке	Вертикально +/- 5°
Серия	MS
Ручное дублирование	защелкиваемый Толкающий
Тип конструкции	Poppet valve, electrically actuated
Тип сброса	механическая пружина
Тип пилотного управления	С пилотным управлением
Питание пилотного каскада	Внутренний
Функция распределителя	3/2 Н.З., моностабильный
Индикатор позиции переключения	с принадлежностями
Operating pressure MPa	0,3 ... 0,7 MPa
Рабочее давление	3 ... 7 bar
значение b	0,45
значение C	8,52 l/sbar
Standard flow rate exhaust 0.6->0 MPa (6->0 bar, 87->0 psi)	> 1.600 l/min
Стандартный номинальный расход	2.000 l/min
Время включения	31 ms
Характеристики катушки	24VDC:2,3
Допустимые колебания напряжения	+/- 10 %
Рабочая среда	Сжатый воздух в соответствии с ISO8573-1:2010 [7:4:4]
Классификация сопротивления коррозии CRC	1 - Низкая стойкость к коррозии
PWIS conformity	VDMA24364-B1/B2-L
RSBP classification to CD-0033	F1a
Класс чистоты помещения	ISO class 7
Температура хранения	-10 ... 60 °C
Температура среды	-5 ... 50 °C
Класс защиты	IP65
Температура окружающей среды	-5 ... 50 °C
Вес продукта	196 g
Электрическое подключение	Расположение контактов тип C по EN 175301-803 по EN 175301-803
Отображение статуса сигнала	с принадлежностями
Тип крепления	с креплением на стене/поверхности
Пневматическое подключение, канал 1	G1/4
Пневматическое подключение, канал 2	G1/4
Пневматическое подключение, канал 3	G1/4
Замечания по материалу	Соответствует директиве по ограничению использования опасных веществ (RoHS)
Материал уплотнений	HNBR NBR
Материал корпуса	PA с армированием