

Распределитель с электроуправлением VUVG-LK10-T32C-AT-M7-1H2L-F1A

№ изделия: 8173202
Новый

FESTO

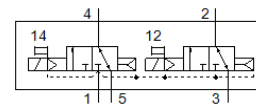
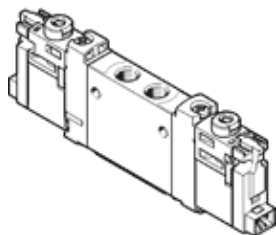


Таблица данных

Характеристика	Значение
Функция распределителя	2x3/2, Н.З., моностабильные
Тип управления	электрический
Размер клапана	10 mm
Стандартный номинальный расход	280 l/min
Operating pressure МПа	0,15 ... 0,7 МПа
Рабочее давление	1,5 ... 7 bar
Тип конструкции	Piston slide with sealing ring
Тип сброса	Воздушная пружина
Авторизация	с UL us - Recognized (OL)
Сертификационный департамент	UL MH19482
Класс защиты	IP40
Функция быстрого выхлопа	дросселирующий
Тип уплотнения	мягкий
Положение при сборке	Любое
Ручное дублирование	защелкиваемый Толкающий
Тип пилотного управления	С пилотным управлением
Питание пилотного каскада	Внутренний
Направление потока	неревверсивный
Overlap	Positive overlap
Отображение статуса сигнала	LED
Макс. частота переключения	2 Hz
Время выключения	14 ms
Время включения	12 ms
Рабочий цикл	100 %
Макс. позитивный тестовый импульс с логикой 0	1.600 µs
Макс. негативный тестовый импульс с логикой 1	3.000 µs
Характеристики катушки	24 V DC: 0.8 W
Допустимые колебания напряжения	+/- 10 %
Рабочая среда	Сжатый воздух в соответствии с ISO8573-1:2010 [7:4:4]
Примечание по рабочей среде	Возможна работа со смазкой (впоследствии требуется постоянная смазка)
Стойкость к вибрации	Transport application test with severity level 1 as per FN 942017-4 and EN 60068-2-6
Сопrotивление ударной нагрузке	Шоковый тест с уровнем опасности 1 в соответствии с FN 942017-5 и EN 60068-2-27
Классификация сопротивления коррозии CRC	0 - Нет стойкости к коррозии
PWIS conformity	VDMA24364 zone III
RSBP classification to CD-0033	F1a
Класс чистоты помещения	ISO class 6
Температура среды	-5 ... 50 °C
Рабочая среда пилотного каскада	Сжатый воздух в соответствии с ISO8573-1:2010 [7:4:4]
Температура окружающей среды	-5 ... 50 °C
Вес продукта	55 g
Электрическое подключение	2-пин Электрический разъем тип H, горизонтальное расположение

Характеристика	Значение
	Разъем
Тип крепления	на мколлекторной плите со сквозным отверстием Опция
Пневматическое подключение, канал 2	M7
Пневматическое присоединение, канал 4	M7
Замечания по материалу	Соответствует директиве по ограничению использования опасных веществ (RoHS)
Материал уплотнений	HNBR NBR
Материал корпуса	Алюминиевый сплав