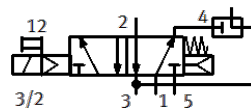
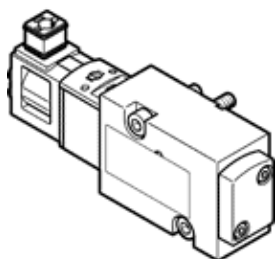


# Распределитель с электроуправлением VSNC-FK-M32C-RD-G18-1C1-S

№ изделия: 8166611

FESTO



## Таблица данных

Характеристика	Значение
Функция распределителя	3/2 Н.З., моностабильный
Тип управления	электрический
Ширина	25,5 mm
Стандартный номинальный расход	400 l/min
Operating pressure МПа	0,25 ... 0,8 МПа
Рабочее давление	2,5 ... 8 bar
Тип конструкции	Piston slide with sealing ring
Тип сброса	механическая пружина Воздушная пружина
Класс защиты	IP65
Функция быстрого выхлопа	дресселирующий
Тип уплотнения	мягкий
Положение при сборке	Любое
Соответствует стандарту	VDI/VDE 3845 (NAMUR)
Ручное дублирование	защелкиваемый
Тип пилотного управления	С пилотным управлением
Питание пилотного каскада	Внутренний
Направление потока	нереверсивный
Overlap	Positive overlap
значение b	0,3
значение C	2,1 l/sbar
Стандартный номинальный расход, выхлоп 4->3	100 l/min
Время выключения	≤ 50 ms
Время включения	≤ 50 ms
Рабочий цикл	100 %
Характеристики катушки	24 V DC: 2.4 W
Рабочая среда	Сжатый воздух в соответствии с ISO8573-1:2010 [7:4:4]
Примечание по рабочей среде	Возможна работа со смазкой (впоследствии требуется постоянная смазка)
Классификация сопротивления коррозии CRC	1 - Низкая стойкость к коррозии
PWIS conformity	VDMA24364 zone III
Температура хранения	-20 ... 60 °C
Температура среды	-20 ... 50 °C
Температура окружающей среды	-20 ... 50 °C
Вес продукта	220 g
Электрическое подключение	Расположение контактов тип C по EN 175301-803
Тип крепления	со сквозным отверстием
Присоединение продувочного канала	не направленный
Пневматическое подключение, канал 1	G1/8
Пневматическое подключение, канал 2	стандарт соединений NAMUR
Пневматическое подключение, канал 3	G1/8
Пневматическое присоединение, канал 4	стандарт соединений NAMUR
Пневматическое присоединение, канал 5	G1/8
Замечания по материалу	Соответствует директиве по ограничению использования опасных веществ (RoHS)
Материал крышки	PA с армированием

Характеристика	Значение
Материал уплотнений	NBR
Материал корпуса	Алюминиевый сплав
Manual override material	РА с армированием
Материал поршня	Алюминиевый сплав
Материал винтов	Легированная сталь, нержавеющая