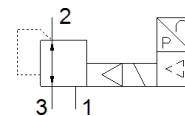


# Пропорциональный регулятор давления VPPE-3-1-1/8-6-005-E1-F1A

№ изделия: 8156421

FESTO



## Таблица данных

Характеристика	Значение
Номинальный диаметр, подача давления	5 mm
Номинальный диаметр, выхлоп	2,5 mm
Варианты	Recommended for production facilities for the manufacture of lithium-ion batteries
Тип управления	электрический
Тип уплотнения	мягкий
Положение при сборке	Любое Предпочтительно вертикальный
Тип конструкции	Мембранный регулятор с пилотным управлением
Защита от короткого замыкания	для всех электрических соединений
Инструкции по безопасности	Обеспечение безопасности VPPE: при повреждении питающего кабеля давление на выходе сохраняется без регулирования.
Защищен от смены полярности	для всех электрических соединений
Тип сброса	механическая пружина
Тип пилотного управления	С пилотным управлением
Функция распределителя	3-ходовой пропорциональный регулятор давления
Тип дисплея	Светодиодная индикация 3-цифровой
Диапазон регулировки давления в Мпа	0,006 ... 0,6 МПа
Диапазон давления управления	0,06 ... 6 bar
Входное давление 1	6 ... 8 bar
Давление питания 1 Мпа	0,6 ... 0,8 МПа
Max. pressure hysteresis (МПа)	0,003 МПа
Макс. гистерезис давления	0,03 bar
Max. pressure hysteresis	0,435 psi
Стандартный номинальный расход	800 l/min
Диапазон рабочего напряжения DC	21,6 ... 26,4 V
Макс. потребление тока	160 mA
Рабочий цикл	100 %
Макс. потребление электроэнергии	4,2 W
Остаточная пульсация	10 %
Выход переключателя	PNP
Диапазон сигнала, аналоговый выход	1 - 5 V
Диапазон сигнала, аналоговый вход	0 - 5 V
Рабочая среда	Сжатый воздух в соответствии с ISO8573-1:2010 [7:4:4] Инертные газы
Примечание по рабочей среде	Операция смазывания невозможна
Авторизация	RCM Mark с UL us - Listed (OL)
KC mark	KC-EMV
Обозначение CE (см. заявление о соответствии)	в соответствии с директивой EU по электромагнитной совместимости EMC в соответствии с директивой EU RoHS
UKCA marking (see declaration of conformity)	To UK instructions for EMC To UK RoHS instructions
Сертификационный департамент	UL E322346

Характеристика	Значение
Классификация сопротивления коррозии CRC	2 - Средняя стойкость к коррозии
PWIS conformity	VDMA24364-B2-L
RSBP classification to CD-0033	F1a
Класс чистоты помещения	ISO class 4
Температура среды	10 ... 50 °C
Класс защиты	IP65
Температура окружающей среды	0 ... 60 °C
Вес продукта	390 g
Linearity	1 %FS
Hysteresis	0,5 %FS
Reproducibility	0,5 %FS
Overall accuracy	1,25 %FS
Температурный коэффициент	0,04 %/K
Электрическое подключение	5-пин M12 Разъем
Тип крепления	со сквозным отверстием
Пневматическое подключение, канал 1	G1/8
Пневматическое подключение, канал 2	G1/8
Пневматическое подключение, канал 3	G1/8
Замечания по материалу	Соответствует директиве по ограничению использования опасных веществ (RoHS)
Материал корпуса	Aluminium, powder-coated