

Пропорциональный регулятор давления VEAB-B-26-D12-F-V2-1R1

№ изделия: 8153668

FESTO

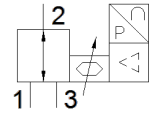


Таблица данных

Характеристика	Значение
Функция распределителя	3-ходовой пропорциональный регулятор давления
Тип пилотного управления	прямой
Тип сброса	механическая пружина
Тип управления	электрический
Положение при сборке	Любое
Тип уплотнения	мягкий
Температура окружающей среды	0 ... 50 °C
Температура среды	5 ... 50 °C
Температура хранения	-20 ... 70 °C
Размеры W x L x H	18 mm x 67 mm x 66 mm
Пневматическое подключение, канал 1	Фланец
Пневматическое подключение, канал 2	Фланец
Пневматическое подключение, канал 3	Фланец
Материал уплотнений	NBR
Тип крепления	со сквозным отверстием с принадлежностями Опция
Давление питания 1 Мпа	0 ... 0,1 МПа
Входное давление 1	0 ... 1 bar
Давление питания 1 psi	0 ... 14,5 psi
Output pressure 2	0,0001 ... 0,02 МПа
Выходное давление 2	0,001 ... 0,2 bar
Output pressure 2	0,0145 ... 2,9 psi
Стандартный номинальный расход	≥ 5 l/min
Стандартный номинальный расход 2-3	≥ 4 l/min
Ошибка линейности, полный диапазон измеряемой величины	0,8 %
Точность повторения в ± % шкалы	0,4 %FS
Гистерезис, полный диапазон измеряемой величины	0,5 %FS
Температурный коэффициент	0,05 %/K
Абсолютная точность в ± % шкалы при комнатной температуре	0,8 %FS
Вес продукта	70 g
Рабочая среда	Сжатый воздух в соответствии с ISO8573-1:2010 [7:4:4] Инертные газы
Примечание по рабочей среде	Операция смазывания невозможна
Класс защиты	IP65
Авторизация	RCM Mark
KC mark	KC-EMV
Обозначение CE (см. заявление о соответствии)	в соответствии с директивой EU по электромагнитной совместимости EMC в соответствии с директивой EU RoHS
UKCA marking (see declaration of conformity)	To UK instructions for EMC To UK RoHS instructions
Замечания по материалу	Соответствует директиве по ограничению использования опасных веществ (RoHS)
PWIS conformity	VDMA24364 zone III
Классификация сопротивления коррозии CRC	2 - Средняя стойкость к коррозии

Характеристика	Значение
Диапазон рабочего напряжения DC	19 ... 29 V
Номинальное рабочее напряжение DC	24 V
Остаточная пульсация	10 %
Значение уставки	0 - 5 V
Диапазон сигнала, аналоговый выход	1 - 5 V
Точность, аналоговый выход, полный диапазон измеряемой величины	2 %FS
Макс. потребление электроэнергии	1 W
Защищен от смены полярности	для всех электрических соединений
Защита от короткого замыкания	для всех электрических соединений
Инструкции по безопасности	Безопасная позиция VEAA/VEAB
Тип дисплея	LED
Электрическое подключение	4-пин M8x1 Разъем по EN 60947-5-2
Материал корпуса	PA с армированием