

Передаточный модуль EMGA-120-P-G20-SAS-100

№ изделия: 8141755

FESTO

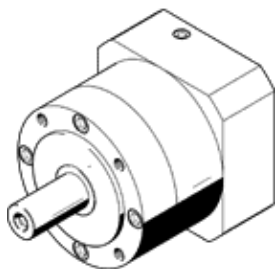


Таблица данных

| Характеристика | Значение |
|--|---|
| Размер фланца редуктора | 120 mm |
| Размер фланца двигателя | 100 mm |
| Угловой люфт | 0,15 deg |
| Тип редуктора | Планетарный редуктор |
| Коэффициент редукции | 20:1 |
| Макс. входная скорость | 6.500 1/min |
| Рабочая температура редуктора | -25 ... 90 °C |
| PWIS conformity | VDMA24364-B2-L |
| Класс защиты | IP54 |
| Продолжительное значение выходного момента | 260 Nm |
| Момент инерции редуктора | 1,573 kgcm ² |
| Максимальный выходной момент | 416 Nm |
| Макс. эффективность | 96 % |
| Сопротивление вращению | 22 Nm/arcmin |
| Вес продукта | 8.000 g |
| Интерфейс редуктора, выходной вал | 120G |
| Интерфейс редуктора, вал привода | 100A |
| Замечания по материалу | Соответствует директиве по ограничению использования опасных веществ (RoHS) |