

Распределитель с электроуправлением VMPA1-M1H-ES-PI

№ изделия: 8126791

FESTO

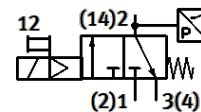
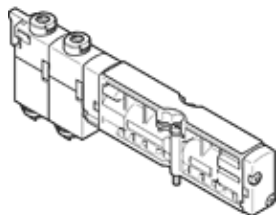


Таблица данных

Характеристика	Значение
Функция распределителя	3/2 Н.З., моностабильный
Тип управления	электрический
Размер клапана	10 mm
Operating pressure MPa	0,3 ... 0,8 MPa
Рабочее давление	3 ... 8 bar
Тип конструкции	Тарельчатый клапан с пружинным возвратом
Тип сброса	механическая пружина
Класс защиты	IP65 в собранном состоянии по IEC 60529
Тип уплотнения	мягкий
Положение при сборке	Любое
Ручное дублирование	защелкиваемый Толкающий
Тип пилотного управления	С пилотным управлением
Питание пилотного каскада	внешний
Направление потока	нерeverсивный
Overlap	Underlap
Отображение статуса сигнала	Да
Pilot pressure MPa	0,3 ... 0,8 MPa
Пилотное давление	3 ... 8 bar
Пригодность для работы с вакуумом	Нет
Допустимые колебания напряжения	+/- 25 %
Рабочая среда	Сжатый воздух в соответствии с ISO8573-1:2010 [7:4:4]
Примечание по рабочей среде	Операция смазывания невозможна
Стойкость к вибрации	Тест транспортного применения на уровне жесткости 2 в соответствии с FN 942017-4 and EN 60068-2-6
Сопротивление ударной нагрузке	Шоковый тест с уровнем опасности 2 в соответствии с FN 942017-5 и EN 60068-2-27
Классификация сопротивления коррозии CRC	1 - Низкая стойкость к коррозии
PWIS conformity	VDMA24364 zone III
Температура хранения	-20 ... 60 °C
Температура среды	-5 ... 50 °C
Относительная влажность воздуха	Макс. 90% при 40 °C
Температура окружающей среды	-5 ... 50 °C
Макс. момент затяжки, установка распределителя	0,65 Nm
Вес продукта	32 g
Тип крепления	со сквозным отверстием
Подвод пилотного воздуха 12/14	M7
Выхлоп пилота, канал 82/84	M7
Пневматическое подключение, канал 1	M7
Пневматическое подключение, канал 2	Внутренний
Пневматическое подключение, канал 3	M7
Замечания по материалу	Соответствует директиве по ограничению использования опасных веществ (RoHS)
Материал уплотнений	HNBR NBR
Материал корпуса	PPA усиленный
Материал винтов	Сталь с покрытием