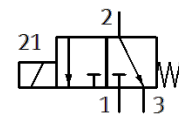
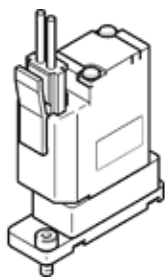


# media separated solenoid valve

## VYKB-F10-M32-16-PF-1HPS

№ изделия: 8122824

FESTO



### Таблица данных

Характеристика	Значение
Тип конструкции	Electrical connection at top Rocker valve with diaphragm seal
Тип уплотнения	мягкий
Материалы в контакте со средой	FFPM PEEK
Функция распределителя	3/2 Н.О./Н.З., моностабильный
Условный проход	1,6 mm
Направление потока	неревверсивный
Тип управления	электрический
Тип пилотного управления	прямой
Тип сброса	механическая пружина
Ручное дублирование	Нет
Положение при сборке	Любое
Тип крепления	Со сквозным отверстием для винта M2
Электрическое подключение 1, тип подключения	Кабель с разъемом
Электрическое подключение 1, технология подключения	Plug pattern HP
Размер	10
Соединение для текучих сред	Фланец
Среда	Среда Газообразная среда
Note on the medium	Учитывайте стойкость материалов, которые вступают в контакт со средой Максимальный размер частиц: 5 мкм
Internal volume	35 µl
Температура среды	0 ... 50 °C
Температура жидкой среды	0 ... 50 °C
Температура окружающей среды	0 ... 50 °C
Температура хранения	-20 ... 70 °C
Pressure of medium	-0,075 ... 0,1 MPa
Рабочее давление	-0,75 ... 1 bar
Pressure of medium psi	-10,875 ... 14,5 psi
Overload pressure	0,3 MPa
Избыточное давление	3 bar
Overload pressure (psi)	43,5 psi
Диапазон рабочего напряжения DC	24 V
Допустимые колебания напряжения	+/- 10 %
Характеристики катушки	24 V DC: low-current phase 1 W, high-current phase 3.7 W
Рабочий цикл	100 %
Макс. частота переключения	2 Hz
Время включения	≤ 20 ms
Время выключения	≤ 20 ms
Расход Kv	0,034 m <sup>3</sup> /h
Материал корпуса	PEEK
Материал мембраны	FFPM
Материал уплотнений	FFPM

Характеристика	Значение
Замечания по материалу	Соответствует директиве по ограничению использования опасных веществ (RoHS)
PWIS conformity	VDMA24364 zone III
Вес продукта	18 g
Класс защиты	IP40
Классификация сопротивления коррозии CRC	0 - Нет стойкости к коррозии
Обозначение CE (см. заявление о соответствии)	в соответствии с директивой EU по электромагнитной совместимости EMC в соответствии с директивой EU RoHS
UKCA marking (see declaration of conformity)	To UK instructions for EMC To UK RoHS instructions