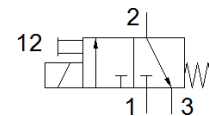
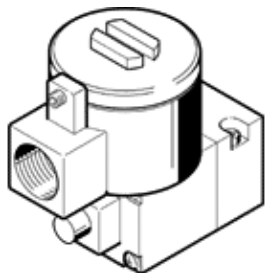


# Распределитель с пилотным управлением MGXDH-3/2-1.2-24DC-KS

№ изделия: 8118342

FESTO



## Таблица данных

Характеристика	Значение
Функция распределителя	3/2 Н.З., моностабильный
Тип управления	электрический
Operating pressure MPa	-0,09 ... 0,8 MPa
Рабочее давление	-0,9 ... 8 bar
Operating pressure	-13,05 ... 116 psi
Тип конструкции	Отсечной клапан
Тип сброса	механическая пружина
Сертификационный департамент	21-GA4BO-0068X 21-GA4BO-0069X
Взрывозащита типа "Газ"	Ex db IIC T6...T3 Gb
Взрывозащита типа "Пыль"	Ex tb IIIC T85°C Db
Взрывобезопасная температура окружающей среды	-65°C ~+40°C T6 -65°C ~+55°C T5 -65°C ~+60°C T4
Класс защиты	IP66
Ручное дублирование	защелкиваемый
Направление потока	нерeverсивный
Рабочий цикл	100 %
Класс изоляции	H
Характеристики катушки	24 V DC: 3 W
Допустимое колебание частоты	+/- 10 %
Рабочая среда	Сжатый воздух в соответствии с ISO8573-1:2010 [7:4:4]
Примечание по рабочей среде	Возможна работа со смазкой (впоследствии требуется постоянная смазка)
Классификация сопротивления коррозии CRC	2 - Средняя стойкость к коррозии
PWIS conformity	VDMA24364 zone III
Температура окружающей среды	-20 ... 80 °C
Тип крепления	CNOMO
Замечания по материалу	Соответствует директиве по ограничению использования опасных веществ (RoHS)