

media separated solenoid valve VYKA-F7-M22C-12-D2-PV-5YQ7

№ изделия: 8114567

Продукт будет снят с производства

Снимаемый с производства тип. Доступен до 2023 года. Для поиска альтернативных продуктов используйте Support Portal.

FESTO

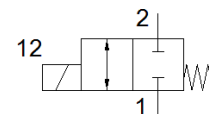
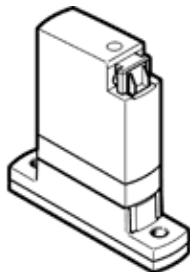


Таблица данных

| Характеристика | Значение |
|--|--|
| Тип конструкции | Rocker valve with diaphragm seal |
| Тип уплотнения | мягкий |
| Материалы в контакте со средой | FPM PEEK |
| Безопасны для пищевых продуктов | См. Дополнительную информацию о материале |
| Функция распределителя | 2/2 Н.З., моностабильный |
| Условный проход | 1,2 mm |
| Направление потока | реверсивный с ограничениями |
| Тип управления | электрический |
| Тип пилотного управления | прямой |
| Тип сброса | механическая пружина |
| Ручное дублирование | Нет |
| Положение при сборке | Любое |
| Тип крепления | Со сквозным отверстием для винта M2 |
| Электрическое подключение 1, тип подключения | Розетка разъема |
| Электрическое подключение 1, технология подключения | Connection pattern Q7 |
| Электрическое подключение 1, количество контактов/проводов | 2 |
| Размер | 7 |
| Монтажный шаг | 7,5 mm |
| Соединение для текучих сред | Фланец |
| Среда | Среда Газообразная среда |
| Note on the medium | Учитывайте стойкость материалов, которые вступают в контакт со средой Максимальный размер частиц: 5 мкм |
| Internal volume | 15 µl fluid space valve 21 µl valve with fluid connections |
| Температура жидкой среды | 0 ... 50 °C |
| Temperature of gaseous media | 0 ... 50 °C |
| Температура окружающей среды | 0 ... 50 °C |
| Температура хранения | -20 ... 70 °C |
| Pressure of medium | 0 ... 0,2 MPa |
| Рабочее давление | 0 ... 2 bar |
| Pressure of medium psi | 0 ... 29 psi |
| Note on pressure of medium | IN:0-2/0-0,2/0-29 OUT:0-1/0-0,1/0-14,5 |
| Burst pressure | 2,3 MPa |
| Давление разрушения | 23 bar |
| Burst pressure | 333,5 psi |
| Диапазон рабочего напряжения DC | 12 ... 26 V |
| Примечание по рабочему напряжению DC | With electrical E-box VAVE-K1-... |
| Допустимые колебания напряжения | +/- 10 % |
| Потребление электроэнергии | 3,5 W |

| Характеристика | Значение |
|--|---|
| Информация о потребляемой мощности | Low-current phase 0.3 W, high-current phase 3.5 W for 60 ms, in combination with VAVE-K1-... |
| Характеристики катушки | 12 - 26 V DC: low-current phase 0.06 W, high-current phase 2.2 W |
| Класс изоляции | B |
| Рабочий цикл | 100% with holding current reduction Соблюдайте правила при работе с электромагнитными клапанами |
| Макс. частота переключения | 6 Hz |
| Note on switching frequency | Dependent on the ambient temperature and installation state For 100% duty cycle, dependent on the ambient temperature and installation state |
| Время включения при жидкой среде | 5 ms |
| Switching time on gaseous media | 4 ms |
| Стандартный номинальный расход | 7,2 l/min |
| Information on standard nominal flow rate | In case of a pressure drop of 1 -> 0 bar (gaseous media) |
| Расход Kv | 0,013 m ³ /h |
| Flow rate Kv (l/min) | 0,22 l/min |
| Information on flow rate Kv | For water as medium Pressure difference 1 bar |
| Water flow rate at max. operating pressure | 0,018 m ³ /h 0,3 l/min |
| Материал корпуса | PA с армированием PEEK PPA усиленный |
| Материал мембраны | FPM |
| Материал уплотнений | FPM |
| Замечания по материалу | Соответствует директиве по ограничению использования опасных веществ (RoHS) |
| PWIS conformity | VDMA24364 zone III |
| Вес продукта | 10,9 g |
| Класс защиты | IP40 |
| Примечание по классу защиты | в собранном состоянии |
| Инструкции по эксплуатации | For indoor use only |
| Классификация сопротивления коррозии CRC | 0 - Нет стойкости к коррозии |