

Седельный клапан VZXA-A-TS6-20-M6-B1T-16-K-75-20-PR-PM

№ изделия: 8111584

FESTO

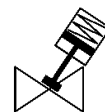


Таблица данных

Характеристика	Значение
Тип конструкции	Седельный клапан с поршневым приводом
Тип управления	пневматический
Положение при сборке	Любое
Тип крепления	Линейный монтаж
Линейное подключение	G $\frac{3}{4}$ резьбовое кольцо по DIN ISO 228
Функция распределителя	2/2
Направление потока	неревверсивный
Pressure of medium	0 ... 1,6 МПа
Рабочее давление	0 ... 16 bar
Тип сброса	механическая пружина
Тип пилотного управления	С внешним управлением
Пневматическое присоединение	Внутренняя резьба G1/8
Operating pressure МПа	0,5 ... 0,7 МПа
Рабочее давление	5 ... 7 bar
Operating pressure	72,5 ... 101,5 psi
Среда	Пары Инертные газы Фильтр сжатого воздуха, степень фильтрации 200 мкм
Направление потока	Над седлом, для газообразных сред
Управление средой	Операция вкл/выкл
Рабочая среда	Сжатый воздух в соответствии с ISO8573-1:2010 [7:4:4]
Макс. вязкость	600 mm ² /s
Температура среды	-10 ... 60 °C
Температура окружающей среды	0 ... 60 °C
Расход Kv	12,7 м ³ /h
Использование на открытом воздухе	C1 - место использование с защитой от погоды
Замечания по материалу	Соответствует директиве по ограничению использования опасных веществ (RoHS)
PWIS conformity	VDMA24364 zone III
Материал корпуса процесстехнического клапана	Латунь
Номер материала, корпус процесстехнического клапана	CW724R
Материал уплотнений	FPM
Материал уплотнения шпинделя	PTFE
Материал уплотнения седла	PTFE
Вес продукта	2.321 g
Размер привода	75 mm
Ход	20 mm
Функция управления	Закрывается уменьшенным усилием пружины, H3
Определение позиции	С механическим индикатором
Материал корпуса привода	PA с армированием
Температура хранения	-10 ... 60 °C
Класс защиты	IP65 IP67
Материал штока	Легированная сталь, нержавеющая
Материал крышки	PA с армированием