

Линейный привод DFPC-125-125-D

№ изделия: 8110774

FESTO

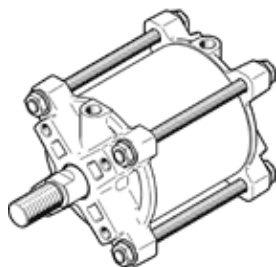


Таблица данных

Характеристика	Значение
Размер привода	125
Расположение отверстий на фланце	F10
Ход	125 mm
Диаметр поршня	125 mm
Фитинги соответствуют стандарту	ISO 5210
Демпфирование	P: нерегулируемое демпфирование, упругие кольца с обеих сторон
Положение при сборке	Любое
Режим работы	двустороннего действия
Тип конструкции	Поршень Шток Шпилька Корпус цилиндра
Определение позиции	Для герконов
Operating pressure MPa	0,06 ... 0,8 MPa
Рабочее давление	0,6 ... 8 bar
Operating pressure	8,7 ... 116 psi
Nominal operating pressure	0,6 MPa
Номинальное рабочее давление	6 bar
Nominal operating pressure (psi)	87 psi
Рабочая среда	Сжатый воздух в соответствии с ISO8573-1:2010 [7:4:4]
Примечание по рабочей среде	Возможна работа со смазкой (впоследствии требуется постоянная смазка)
Стойкость к вибрации	Transport application test with severity level 1 as per FN 942017-4 and EN 60068-2-6
Сопrotивление ударной нагрузке	Шоковый тест с уровнем опасности 1 в соответствии с FN 942017-5 и EN 60068-2-27
PWIS conformity	VDMA24364 zone III
Температура окружающей среды	-20 ... 80 °C
Энергия удара в крайних положениях	1,1 J
Theoretical force at 0.6 MPa (6 bar, 87 psi), retracting	7.069 N
Theoretical force at 0.6 MPa (6 bar, 87 psi), advance	7.363 N
Потребление воздуха при возврате на 10 мм хода	0,825 l
Потребление воздуха при выдвигении на 10 мм хода	0,859 l
Перемещаемая масса при ходе 0 мм	1.059,6 g
Дополнительный коэффициент массы на 10 мм хода	38,9 g
Вес продукта	4.310 g
Базовый вес на 0 мм хода	2.968,9 g
Дополнительный вес на 10 мм хода	107,4 g
Тип крепления	On flange as per ISO 5210 With spacer bolt Опция
Пневматическое присоединение	G1/8
Замечания по материалу	Соответствует директиве по ограничению использования опасных веществ (RoHS)
Материал крышки	Алюминиевое литье
Материал штока	Легированная сталь, нержавеющая

Характеристика	Значение
Мтериал скребка штока	TPE-U(PU)
Материал гайки	Легированная сталь, нержавеющая
Материал статических уплотнений	NBR
Материал шпильки	Легированная сталь, нержавеющая
Материал колбы цилиндра	Smooth-anodised wrought aluminium alloy