

Фильтр-регулятор давления MS6-LFR-1/2-D6-E-P-M-AG-MPA-B

№ изделия: 8098307

★ Линейка основной продукции

FESTO

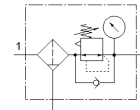


Таблица данных

Характеристика	Значение
Размер	6
Серия	MS
Фиксатор привода	Поворотная рукоятка с фиксацией
Положение при сборке	Вертикально +/- 5°
Степень фильтрации	40 µm
Отвод конденсата	Ручное вращением
Тип конструкции	Фильтр-регулятор с манометром поршневой регулятор прямого действия
Макс. объем конденсата	27,3 ml
Функция контроллера	Постоянная выходного давления со вторичным сбросом с обратным протоком
Единицы измерения	MPa
Манометр	с манометром
Operating pressure MPa	0,1 ... 1 MPa
Рабочее давление	1 ... 10 bar
Диапазон давления управления	0,3 ... 7 bar
Max. pressure hysteresis (MPa)	0,035 MPa
Макс. гистерезис давления	0,35 bar
Max. pressure hysteresis	5,075 psi
Стандартный номинальный расход	5.300 l/min
Рабочая среда	Сжатый воздух в соответствии с ISO8573-1:2010 [7:4:4] Инертные газы
Примечание по рабочей среде	Compatibility with ester oil not guaranteed
Классификация сопротивления коррозии CRC	1 - Низкая стойкость к коррозии
PWIS conformity	VDMA24364-B1/B2-L
Класс чистоты помещения	ISO class 7
Температура хранения	-5 ... 50 °C
Чистота воздуха на выходе	Сжатый воздух в соответствии с ISO8573-1:2010 [7:4:4]
Температура среды	-5 ... 50 °C
Температура окружающей среды	-5 ... 50 °C
Вес продукта	581 g
Тип крепления	Установка передней панели Линейный монтаж с принадлежностями Опция
Пневматическое подключение, канал 1	G1/2
Пневматическое подключение, канал 2	G1/2
Замечания по материалу	Соответствует директиве по ограничению использования опасных веществ (RoHS)
Материал уплотнений	NBR
Материал рукоятки	POM
Материал пружины	Легированная сталь Гальванизированная сталь
Материал фильтра	PE
Материал корпуса	PA с армированием
Материал стакана	PC
Материал стержня клапана	POM