

Генератор вакуума VABF-S4-2-V2B1-G38-CB-VH-14-AP

№ изделия: 8088780

FESTO

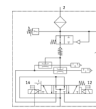
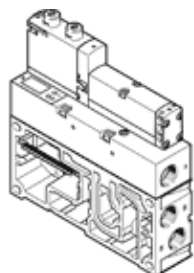


Таблица данных

Характеристика	Значение
Ширина	35 mm
Условный проход, сопло Лавала	1,4 mm
Конструкция, глушитель	открыт
Тип управления	электрический
Защищен от смены полярности	для всех электрических соединений
Положение при сборке	Любое
Характеристика эжектора	Высокий вакуум Стандарт
Ручное дублирование	защелкиваемый Толкающий Покрытый
Встроенная функция	Дроссель Электрический вкл./выкл. Клапан Функция экономии воздуха, электрическая Power ejector pulse valve, electric Обратный клапан Открытый глушитель Вакуумный переключатель
Измеряемая величина	Избыточное давление
Принцип измерения	Пьезорезистивный
Функция переключения	Оконный режим Компаратор порогового значения
Функция распределителя	5/3 под давлением в нейтральной позиции
Тип дисплея	LED Светодиодная индикация 2-значный
Единицы измерения	kPa
Threshold value setting range	0 ... 99 kPa
Hysteresis setting range	0 ... 90 kPa
Опции настройки	Teach-In Via parameter sets
Отображение статуса сигнала	LED
Отображение статуса переключения датчика	LED
Рабочее давление для макс. скорости всасывания	4 bar
Рабочее давление	4 ... 8 bar
Рабочее давление для макс. вакуума	4 bar
Max. vacuum	92 kPa
Номинальное рабочее давление	6 bar
Пилотное давление	4 ... 10 bar
Макс. скорость всасывания относительно атмосферного давления	51 l/min
Продолжительность вентиляции при номинальном рабочем давлении	0,3 s
Диапазон рабочего напряжения DC	21,6 ... 30 V
Холостой ток	30 mA
Рабочий цикл	100 %
Авторизация	RCM Mark

Характеристика	Значение
Обозначение CE (см. заявление о соответствии)	в соответствии с директивой EU по электромагнитной совместимости EMC
Рабочая среда	Сжатый воздух в соответствии с ISO8573-1:2010 [7:4:4]
Примечание по рабочей среде	Операция смазывания невозможна
Классификация сопротивления коррозии CRC	0 - Нет стойкости к коррозии
PWIS conformity	VDMA24364-B1/B2-L
Температура среды	-5 ... 50 °C
Уровень шума при номинальном рабочем давлении	70 dB(A)
Класс защиты	IP65
Класс безопасности	III
Температура окружающей среды	-5 ... 50 °C
Вес продукта	930 g
Диапазон измерения давления	-1 ... 0 bar
Display range, start value	0 kPa
Display range, end value	99 kPa
Точность, полный диапазон измеряемой величины	3 %FS
Повторяемость порога переключения, полный диапазон измеряемой величины	1 %
Электрическое подключение	Fieldbus через CPX
Пневматическое подключение, канал 3	Открытый глушитель
Подключение вакуума	G3/8
Замечания по материалу	Соответствует директиве по ограничению использования опасных веществ (RoHS)
Материал уплотнений	HNBR NBR
Материал сопла приемника	ПОМ
Материал корпуса	Алюминиевый сплав
Материал плиты	Алюминиевое литье под давление
Материал регулировочного винта	Легированная сталь, нержавеющая
Материал глушителя	ПОМ PU пена
Материал винтов	Сталь
Материал сопла передатчика	Алюминиевый сплав