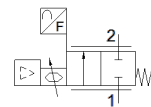
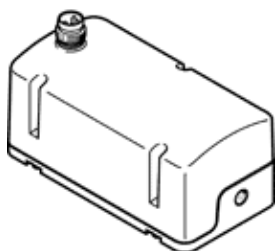


# Пропорциональный распределитель VEMD-L-6-14-20-D21-M5-5-R1-V4

№ изделия: 8086473

FESTO



## Таблица данных

Характеристика	Значение
Класс защиты	IP40
Примечание по классу защиты	IP51 with horizontal installation
Диапазон регулировки расхода	0 ... 20 l/min
Примечание по диапазону регулировки расхода	The specified flow control range only applies at room temperature. Above room temperature, a reduction in the max. adjustable flow rate may occur.
Направление потока	неревверсивный
Operating pressure MPa	0 ... 0,25 MPa
Рабочее давление	0 ... 2,5 bar
Overload pressure	0,6 MPa
Избыточное давление	6 bar
Overload pressure (psi)	87 psi
Burst pressure	1 MPa
Давление разрушения	10 bar
Burst pressure	145 psi
Точность расхода	± (4% о.м.в. + 1,25% FS)
Точность повторения в ± % шкалы	1 %FS
Гистерезис, полный диапазон измеряемой величины	2,5 %FS
Ошибка линейности, полный диапазон измеряемой величины	2 %
Температурный коэффициент	0,1 %/K
Функция распределителя	2-way proportional flow control valve
Условный проход	1,4 mm
Пневматическое подключение, канал 1	Внутренняя резьба M5
Пневматическое подключение, канал 2	Внутренняя резьба M5
Среда	Compressed air to ISO 8573-1:2010 [5:4:1] Инертные газы Oxygen (oxygen applications to IEC 60601-1 only on request) Азот
Note on the medium	Операция смазывания невозможна
Специальные характеристики	Совместим с кислородом по DIN EN 1797
Окружающие условия	Not suitable for use in an environment enriched with oxygen to IEC 60601-1
Рабочий цикл	100 %
Температура среды	5 ... 40 °C
Температура окружающей среды	0 ... 50 °C
Температура хранения	-20 ... 70 °C
Номинальное рабочее напряжение DC	12 V
Диапазон рабочего напряжения DC	11,1 ... 13,2 V
Макс. потребление тока	65 mA
Макс. потребление электроэнергии	1 W
Электрическое подключение	4-пин M8x1, A-код по EN 61076-2-104 Разъем
Значение уставки	0,2 - 10 V
Диапазон сигнала, аналоговый вход	0,2 - 10 V
Диапазон сигнала, аналоговый выход	0,2 - 10 V
Защищен от смены полярности	Для подключения напряжения
Вес продукта	92 g

Характеристика	Значение
Материал уплотнений	EPDM NBR
Материал крышки	PA с армированием
Замечания по материалу	Соответствует директиве по ограничению использования опасных веществ (RoHS)
Размеры W x L x H	37 mm x 70 mm x 31 mm
Тип крепления	Прямой резьбовой монтаж
Положение при сборке	Любое
Авторизация	RCM Mark
Соответствует стандарту	EN 61000-6-2 (EMC) EN 61000-6-3 (EMC)
КС mark	КС-EMV
Обозначение CE (см. заявление о соответствии)	в соответствии с директивой EU по электромагнитной совместимости EMC в соответствии с директивой EU RoHS
UKCA marking (see declaration of conformity)	To UK instructions for EMC To UK RoHS instructions
PWIS conformity	VDMA24364 zone III