

Pressure regulator VRPA-LM-R18-Q8

№ изделия: 8086011

FESTO

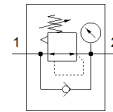
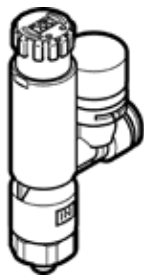


Таблица данных

Характеристика	Значение
Функция контроллера	Постоянная выходного давления со вторичным сбросом с обратным протоком
Пневматическое подключение, канал 1	R1/8
Пневматическое подключение, канал 2	QS-8
Тип крепления	Резьбовой
Стандартный номинальный расход	110 l/min
Температура окружающей среды	0 ... 60 °C
Материал корпуса	PBT
Рабочая среда	Сжатый воздух в соответствии с ISO8573-1:2010 [7:4:4]
Положение при сборке	Любое
Тип управления	Ручное
Тип уплотнения резьбового соединения	покрытие
Элемент настройки	Поворотная рукоятка с фиксацией
Возможность поворота	360° / поворот на больший угол недопустим
Манометр	с манометром
Диапазон регулировки давления в Мпа	0,1 ... 0,8 МПа
Диапазон давления управления	1 ... 8 bar
Диапазон регулировки давления в psi	14,5 ... 116 psi
Примечание по рабочей среде	Возможна работа со смазкой (впоследствии требуется постоянная смазка)
PWIS conformity	VDMA24364-B2-L
Класс чистоты помещения	ISO class 4
Вес продукта	31 g
Материал резьбовой заглушки	Никелированная латунь
Замечания по материалу	Соответствует директиве по ограничению использования опасных веществ (RoHS)
Материал резьбового уплотнения	PTFE
Материал статических уплотнений	NBR