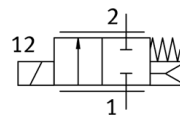
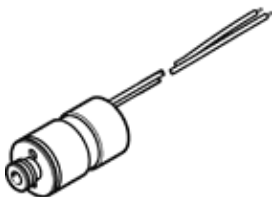


# Клапан Пропорциональный VPWS-6-B-6-PC15-3-V

№ изделия: 8074537

FESTO



## Таблица данных

Характеристика	Значение
Условный проход	6 mm
Тип управления	электрический
Тип уплотнения	мягкий
Положение при сборке	Любое
Тип конструкции	Тарельчатый клапан с прямым управлением
Тип сброса	механическая пружина
Тип пилотного управления	прямой
Направление потока	неревверсивный
Функция распределителя	2/2-way proportional valve closed
Operating pressure MPa	0 ... 0,3 MPa
Рабочее давление	0 ... 3 bar
Nominal operating pressure	0,2 MPa
Номинальное рабочее давление	2 bar
Nominal operating pressure (psi)	29 psi
Burst pressure	15 bar
Давление разрушения	15 bar
Burst pressure	217,5 psi
Standard flow rate	200 ... 220 l/min
Hysteresis	22,5 mA
Время включения	10 ms
Current regulating range	0 ... 225 mA
Макс. потребление электроэнергии	3 W
Сопротивление катушки	60,5 Ohm
Рабочий цикл	100% (see assembly instructions)
Report number for VOC emission test according to ISO 18562-3	FE 2021-450
Report number for particle emission according to ISO 18562-2	PAR_041_2022
Report number for surface cleanliness	FE_2021-498
Oxygen suitability according to standard	ISO 15001
Maximum impurity level for hydrocarbons	500 mg/m <sup>2</sup>
Классификация сопротивления коррозии CRC	1 - Низкая стойкость к коррозии
PWIS conformity	VDMA24364 zone III
Среда	Инертные газы Воздух Кислород
Note on the medium	Операция смазывания невозможна Maximum particle size 10 µm
Температура среды	5 ... 50 °C
Класс защиты	IP60
Примечание по классу защиты	IP65 with suitable plug в собранном состоянии
Температура окружающей среды	5 ... 50 °C
Температура хранения	-40 ... 80 °C
Вес продукта	25 g
Электрическое подключение 1, тип подключения	Кабель
Электрическое подключение 1, технология подключения	Открытый конец
Электрическое подключение 1, количество контактов/проводов	2

Характеристика	Значение
Длина кабеля	70 ... 80 mm
Тип крепления	На монтажной плите штекерный с принадлежностями
Пневматическое подключение, канал 1	Cartridge 7.5 mm
Пневматическое подключение, канал 2	Cartridge 15 mm
Замечания по материалу	Соответствует директиве по ограничению использования опасных веществ (RoHS)
Материал уплотнений	FPM
Материал корпуса	Легированная сталь