

Шаровой кран с приводом VZBM-A-1/4"-RP-25-F-3L-B2-PB20

№ изделия: 8070266

FESTO

Brass, with single-acting actuator DFPD 3/2-way, nominal width 1/4",
PN25, thread EN 10226-1.

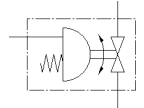
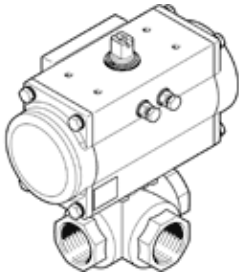


Таблица данных

| Характеристика | Значение |
|---|---|
| Тип конструкции | 3-ходовой шаровой кран Поворотный привод |
| Тип управления | пневматический |
| Положение при сборке | Любое |
| Тип крепления | Линейный монтаж |
| Присоединение запорного клапана | Rp1/4 |
| Индикатор позиции переключения | Направление прорези = направление пропускной способности |
| Номинальный внутренний диаметр DN | 8 |
| Рабочее давление | 5,5 ... 8 bar |
| Номинальное давление, запорно-регулирующая арматура | 25 |
| Среда | Сжатый воздух в соответствии с ISO8573-1:2010 [-::-] Инертные газы Вода (без водяного пара) Нейтральные жидкости |
| Рабочая среда | Сжатый воздух в соответствии с ISO8573-1:2010 [7:4:4] |
| Примечание по рабочей среде | Температура точки росы на 10°C ниже температуры окружающей/рабочей среды Возможна работа со смазкой (впоследствии требуется постоянная смазка) |
| Температура среды | -20 ... 130 °C |
| Температура окружающей среды | -20 ... 80 °C |
| Flow rate Kv type L | 5,9 m ³ /h |
| Замечания по материалу | Соответствует директиве по ограничению использования опасных веществ (RoHS) |
| PWIS conformity | VDMA24364 zone III |
| Материал корпуса | Никелированная латунь |
| Номер материала корпуса | CW617N |
| Материал уплотнений | HNBR PTFE |
| Материал шарика | Brass, chrome-plated |
| Номер материала шара | CW614N |
| Материал вала | Латунь |
| Номер материала вала | CW614N |
| Вес продукта | 1.957 g |
| Классификация сопротивления коррозии CRC | 1 - Низкая стойкость к коррозии |