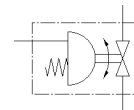
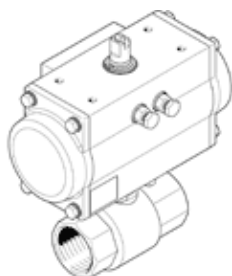


# Шаровой кран с приводом VZBM-A-3/4"-RP-25-D-2-B2-PB20

№ изделия: 8070245

FESTO

Brass, with single-acting actuator DFPD 2/2-way, nominal width 3/4",  
PN25, thread EN 10226-1.



## Таблица данных

Характеристика	Значение
Тип конструкции	2-ходовой шаровой кран Поворотный привод
Тип управления	пневматический
Положение при сборке	Любое
Тип крепления	Линейный монтаж
Присоединение запорного клапана	Rp3/4
Индикатор позиции переключения	Направление прорези = направление пропускной способности
Номинальный внутренний диаметр DN	20
Рабочее давление	5,5 ... 8 bar
Номинальное давление, запорно-регулирующая арматура	25
Среда	Сжатый воздух в соответствии с ISO8573-1:2010 [-::-] Инертные газы Вода (без водяного пара) Нейтральные жидкости
Рабочая среда	Сжатый воздух в соответствии с ISO8573-1:2010 [7:4:4]
Примечание по рабочей среде	Температура точки росы на 10°C ниже температуры окружающей/рабочей среды Возможна работа со смазкой (впоследствии требуется постоянная смазка)
Температура среды	-15 ... 90 °C
Температура окружающей среды	-20 ... 80 °C
Расход Kv	28 мЗ/ч
Замечания по материалу	Соответствует директиве по ограничению использования опасных веществ (RoHS)
PWIS conformity	VDMA24364 zone III
Материал корпуса	Никелированная латунь
Номер материала корпуса	CW617N
Материал уплотнений	FPM HNBR PTFE
Материал шарика	Brass, chrome-plated
Номер материала шара	CW614N
Материал вала	Латунь
Номер материала вала	CW614N
Вес продукта	1.733 g
Классификация сопротивления коррозии CRC	1 - Низкая стойкость к коррозии