

Генератор вакуума OVEL-5-H-10-PQ-VQ4-UA-C-A-B2PNLK-H3

№ изделия: 8069570

FESTO

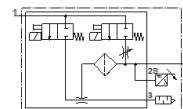
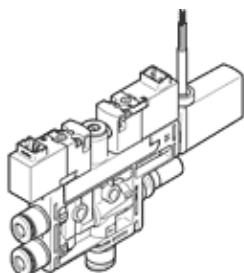


Таблица данных

| Характеристика | Значение |
|--|---|
| Условный проход, сопло Лавала | 0,45 mm |
| Монтажный шаг | 10 mm |
| Конструкция, глушитель | открыт |
| Положение при сборке | Любое |
| Характеристика эжектора | Высокий вакуум Стандарт |
| Степень фильтрации | 40 µm |
| Ручное дублирование | Толкающий |
| Встроенная функция | Импульс сброса, электрический Дроссель Датчик давления Электрический вкл./выкл. Клапан Фильтр Открытый глушитель |
| Тип конструкции | T-образный |
| Функция переключающего элемента | Н.З. или Н.О. контакт, переключаемый |
| Функция переключения | Свободно программируемый |
| Функция распределителя | закрыт |
| Метод измерения | С пьезорезистивным датчиком давления |
| Тип дисплея | Светодиодная индикация 2-значный |
| Опции настройки | IO-Link Teach-In через дисплей и кнопки |
| Operating pressure for max. suction rate (MPa) | 0,3 MPa |
| Рабочее давление для макс. скорости всасывания | 3 bar |
| Operating pressure for max. suction rate (psi) | 43,5 psi |
| Operating pressure MPa | 0,2 ... 0,7 MPa |
| Рабочее давление | 2 ... 7 bar |
| Operating pressure | 29 ... 101,5 psi |
| Operating pressure for max. vacuum (MPa) | 0,42 MPa |
| Рабочее давление для макс. вакуума | 4,2 bar |
| Operating pressure for max. vacuum (psi) | 60,9 psi |
| Макс. вакуум | 89 % |
| Nominal operating pressure | 0,4 MPa |
| Номинальное рабочее давление | 4 bar |
| Nominal operating pressure (psi) | 58 psi |
| Макс. скорость всасывания относительно атмосферного давления | 4 l/min |
| Air supply time at nominal operating pressure with ejector pulse | 2 s |
| Диапазон рабочего напряжения DC | 21,6 ... 26,4 V |
| Рабочий цикл | 100 % |
| Выход переключателя | PNP/NPN, переключаемый |
| Характеристики катушки | 24 V DC: 1 W |
| Авторизация | c UL us - Listed (OL) |
| КС mark | КС-EMV |

| Характеристика | Значение |
|---|---|
| Обозначение CE (см. заявление о соответствии) | в соответствии с директивой EU по электромагнитной совместимости EMC |
| UKCA marking (see declaration of conformity) | To UK instructions for EMC |
| Рабочая среда | Сжатый воздух в соответствии с ISO8573-1:2010 [7:4:4] |
| Примечание по рабочей среде | Операция смазывания невозможна |
| Классификация сопротивления коррозии CRC | 2 - Средняя стойкость к коррозии |
| PWIS conformity | VDMA24364-B1/B2-L |
| Температура среды | 0 ... 50 °C |
| Уровень шума при номинальном рабочем давлении | 64 dB(A) |
| Класс защиты | IP40 |
| Температура окружающей среды | 0 ... 50 °C |
| Вес продукта | 74 g |
| Диапазон рабочего напряжения датчика, DC | 18 ... 30 V |
| Pressure measurement range | -0,1 ... 0,1 MPa |
| Диапазон измерения давления | -1 ... 1 bar |
| Pressure measurement range | -14,5 ... 14,5 psi |
| Электрическое подключение, вход, функция | Импульс сброса Генерация вакуума |
| Электрическое подключение, вход, тип подключения | 2x разъем |
| Электрическое подключение, вход, технология подключения | Стыковая поверхность H |
| Электрическое подключение, вход, количество контактов/проводов | 2 |
| Электрическое подключение, вход, тип монтажа | Фиксатор |
| Электрическое подключение, выход, функция | Sensor |
| Электрическое подключение, выход, тип присоединения | Кабель |
| Электрическое присоединение, выход, технология подключения | Открытый конец |
| Электрическое подключение, выход, количество контактов/проводов | 3 |
| Атрибуты кабеля | Suitable for energy chains |
| Диаметр кабеля | 2,9 mm |
| Допустимое отклонение диаметра кабеля | ± 0,1 mm |
| Длина кабеля | 2,5 m |
| Номинальное сечение провода | 0,14 mm ² |
| Тип крепления | со сквозным отверстием |
| Пневматическое подключение, канал 1 | Для шлангов с наружным диаметром 4 мм |
| Пневматическое подключение, канал 3 | Открытый глушитель |
| Подключение вакуума | Для шлангов с наружным диаметром 4 мм |
| Цвет оплетки кабеля | Серый |
| Материал соединительной резьбы | POM |
| Замечания по материалу | Соответствует директиве по ограничению использования опасных веществ (RoHS) |
| Материал уплотнений | NBR |
| Материал сопла приемника | POM |
| Материал фильтра | POM |
| Материал корпуса | PA с армированием |
| Материал оплетки кабеля | PVC |
| Материал регулировочного винта | Сталь |
| Материал глушителя | PA с армированием PE |
| Материал винтов | Сталь |
| Материал сопла передатчика | Алюминиевый сплав |