

Клапан плавного пуска VABF-S6-1-P5A4S1YE-G12-1T5-PA

№ изделия: 8067407

FESTO

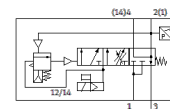
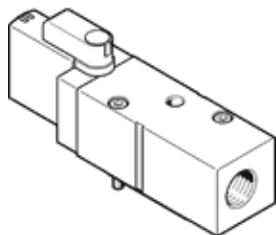


Таблица данных

Характеристика	Значение
Макс. позитивный тестовый импульс с логикой 0	2.000 µs
Макс. негативный тестовый импульс с логикой 1	1.200 µs
Монтажный шаг	41 mm
Размер клапана	40 mm
Стойкость к вибрации	Тест транспортного применения на уровне жесткости 2 в соответствии с FN 942017-4 and EN 60068-2-6
Сопротивление ударной нагрузке	Шоковый тест с уровнем опасности 2 в соответствии с FN 942017-5 и EN 60068-2-27
Тип управления	электрический
Тип уплотнения	мягкий
Положение при сборке	Любое
Ручное дублирование	защелкиваемый самовозврат с помощью управляющего электрического сигнала
Тип конструкции	Золотниковый
Тип сброса	механическая пружина
Тип пилотного управления	С пилотным управлением
Питание пилотного каскада	Внутренний
Направление потока	нереверсивный
Функция распределителя	Pressure build-up Exhaust
Функция переключающего элемента	Нормально замкнутый контакт
Overlap	Underlap
Примечания по динамизации усилия	Частота переключения мин. 1/месяц
Отображение статуса сигнала	Yellow LED, valve control Green LED, pressure switch, exhausted status
Опрос позиции переключения	Via pressure switch, exhausted status
Operating pressure MPa	0,3 ... 1 MPa
Рабочее давление	3 ... 10 bar
Changeover pressure	Нерегулируемый Switching point between 50 and 75% of the operating pressure
Стандартный номинальный расход выпуск воздуха	3.000 l/min 3.300 l/min
Рабочий цикл	100 %
Номинальное рабочее напряжение DC	24 V
Характеристики катушки	24 V DC: 1.6 W
Допустимые колебания напряжения	+/- 10 %
Рабочая среда	Сжатый воздух в соответствии с ISO8573-1:2010 [7:4:4]
Примечание по рабочей среде	Операция смазывания невозможна
Классификация сопротивления коррозии CRC	0 - Нет стойкости к коррозии
PWIS conformity	VDMA24364-B1/B2-L
Температура среды	-5 ... 50 °C
Класс защиты	IP65
Рабочая среда пилотного каскада	Сжатый воздух в соответствии с ISO8573-1:2010 [7:4:4]
Температура окружающей среды	-5 ... 50 °C
MTTF, субэлемент	452 years, pressure switch
Вес продукта	466 g

Характеристика	Значение
Электрическое подключение	Fieldbus Plug-in
Тип крепления	На монтажной плите
Пневматическое подключение, канал 3	G1/2
Замечания по материалу	Соответствует директиве по ограничению использования опасных веществ (RoHS)
Материал уплотнений	HNBR NBR
Материал корпуса	Алюминиевый сплав
Материал винтов	Гальванизированная сталь