

датчик расхода SFTE-5U-M5F-B-2.5K

№ изделия: 8058512

FESTO

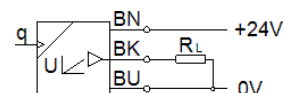
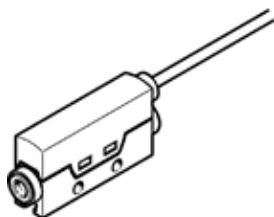


Таблица данных

Характеристика	Значение
Авторизация	RCM Mark
Обозначение CE (см. заявление о соответствии)	в соответствии с директивой EU по электромагнитной совместимости EMC в соответствии с директивой EU RoHS
UKCA marking (see declaration of conformity)	To UK instructions for EMC To UK RoHS instructions
КС mark	КС-EMV
Замечания по материалу	Соответствует директиве по ограничению использования опасных веществ (RoHS)
Измеряемая величина	Массовый расход Объемный расход
Направление потока	В любом направлении
Принцип измерения	Термальный
Метод измерения	Heat Loss
Flow rate detection range, start value	0 l/min
Flow rate detection range, end value	5 l/min
Рабочее давление	-0,9 ... 10 bar
Рабочая среда	Сжатый воздух в соответствии с ISO8573-1:2010 [6:4:4] Азот
Температура среды	0 ... 50 °C
Температура окружающей среды	0 ... 50 °C
Номинальная температура	23 °C
Точность повторения в ± % шкалы	1 %FS
Аналоговый выход	1 - 5 V
Время нарастания	3 ms
Мин. сопротивление нагрузки, выход по напряжению	20 kOhm
Защита от короткого замыкания	Да
Способность выдерживать перегрузку	Имеется в наличии
Диапазон рабочего напряжения DC	22 ... 26 V
Холостой ток	≤ 17 mA
Защищен от смены полярности	для всех электрических соединений
Электрическое подключение 1, тип подключения	Кабель
Электрическое подключение 1, технология подключения	Открытый конец
Электрическое подключение 1, количество контактов/проводов	3
Длина кабеля	2,5 m
Материал оплетки кабеля	TPE-U(PUR)
Тип крепления	Линейный монтаж со сквозным отверстием с принадлежностями
Положение при сборке	Любое
Пневматическое присоединение	Внутренняя резьба M5
Вес продукта	37 g
Материал корпуса	PA с армированием
Класс защиты	IP40
Классификация сопротивления коррозии CRC	2 - Средняя стойкость к коррозии
PWIS conformity	VDMA24364-B2-L
RSBP classification to CD-0033	F1a