

Генератор вакуума OVEL-7-H-15-PQ-VQ4-UA-C-A-V1B-H3

№ изделия: 8049047

FESTO

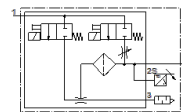
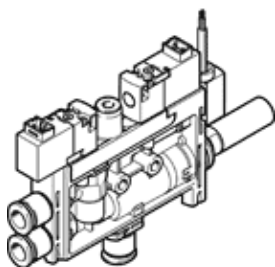


Таблица данных

Характеристика	Значение
Условный проход, сопло Лавала	0,7 mm
Монтажный шаг	15 mm
Конструкция, глушитель	открыт
Положение при сборке	Любое
Характеристика эжектора	Высокий вакуум Стандарт
Степень фильтрации	40 µm
Ручное дублирование	Толкающий
Встроенная функция	Импульс сброса, электрический Дроссель Датчик давления Электрический вкл./выкл. Клапан Фильтр Открытый глушитель
Тип конструкции	T-образный
Функция распределителя	закрыт
Метод измерения	С пьезорезистивным датчиком давления
Operating pressure for max. suction rate (MPa)	0,4 MPa
Рабочее давление для макс. скорости всасывания	4 bar
Operating pressure for max. suction rate (psi)	58 psi
Operating pressure MPa	0,2 ... 0,7 MPa
Рабочее давление	2 ... 7 bar
Operating pressure	29 ... 101,5 psi
Operating pressure for max. vacuum (MPa)	0,45 MPa
Рабочее давление для макс. вакуума	4,5 bar
Operating pressure for max. vacuum (psi)	65,25 psi
Макс. вакуум	92 %
Nominal operating pressure	0,4 MPa
Номинальное рабочее давление	4 bar
Nominal operating pressure (psi)	58 psi
Макс. скорость всасывания относительно атмосферного давления	17 l/min
Air supply time at nominal operating pressure with ejector pulse	1,2 s
Аналоговый выход	1 - 5 V
Диапазон рабочего напряжения DC	21,6 ... 26,4 V
Рабочий цикл	100 %
Характеристики катушки	24 V DC: 1 W
Авторизация	с UL us - Listed (OL)
KC mark	KC-EMV
Обозначение CE (см. заявление о соответствии)	в соответствии с директивой EU по электромагнитной совместимости EMC
UKCA marking (see declaration of conformity)	To UK instructions for EMC
Рабочая среда	Сжатый воздух в соответствии с ISO8573-1:2010 [7:4:4]
Примечание по рабочей среде	Операция смазывания невозможна
Классификация сопротивления коррозии CRC	2 - Средняя стойкость к коррозии
PWIS conformity	VDMA24364-B1/B2-L
Температура среды	0 ... 50 °C

Характеристика	Значение
Уровень шума при номинальном рабочем давлении	61 dB(A)
Класс защиты	IP40
Температура окружающей среды	0 ... 50 °C
Вес продукта	88 g
Диапазон рабочего напряжения датчика, DC	10 ... 30 V
Pressure measurement range	-0,1 ... 0 MPa
Диапазон измерения давления	-1 ... 0 bar
Pressure measurement range	-14,5 ... 0 psi
Электрическое подключение, вход, функция	Импульс сброса Генерация вакуума
Электрическое подключение, вход, тип подключения	2x разъем
Электрическое подключение, вход, технология подключения	Стыковая поверхность H
Электрическое подключение, вход, количество контактов/проводов	2
Электрическое подключение, вход, тип монтажа	Фиксатор
Электрическое подключение, выход, функция	Sensor
Электрическое подключение, выход, тип присоединения	Кабель
Электрическое присоединение, выход, технология подключения	Открытый конец
Электрическое подключение, выход, количество контактов/проводов	3
Атрибуты кабеля	Suitable for energy chains
Диаметр кабеля	2,9 mm
Допустимое отклонение диаметра кабеля	± 0,1 mm
Длина кабеля	2,5 m
Номинальное сечение провода	0,14 mm ²
Тип крепления	со сквозным отверстием
Пневматическое подключение, канал 1	Для шлангов с наружным диаметром 4 мм
Пневматическое подключение, канал 3	Открытый глушитель
Подключение вакуума	Для шлангов с наружным диаметром 4 мм
Цвет оплетки кабеля	Серый
Материал соединительной резьбы	POM
Замечания по материалу	Соответствует директиве по ограничению использования опасных веществ (RoHS)
Материал уплотнений	NBR
Материал сопла приемника	POM
Материал фильтра	POM
Материал корпуса	PA с армированием
Материал оплетки кабеля	PVC
Материал регулировочного винта	Сталь
Материал глушителя	PA с армированием PE
Материал винтов	Сталь
Материал сопла передатчика	Алюминиевый сплав