

Распределитель с электроуправлением VSCS-B-M32-MD-WA-1R3-8

№ изделия: 8040575

FESTO

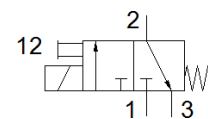
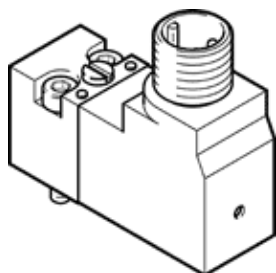


Таблица данных

Характеристика	Значение
Функция распределителя	3/2 Н.З., моностабильный
Тип управления	электрический
Ширина	15 mm
Стандартный номинальный расход	13,5 l/min
Operating pressure МПа	0,15 ... 0,8 МПа
Рабочее давление	1,5 ... 8 bar
Operating pressure	21,75 ... 116 psi
Тип сброса	механическая пружина
Класс защиты	IP65
Тип уплотнения	мягкий
Положение при сборке	Любое
Соответствует стандарту	ISO 15218
Ручное дублирование	защелкиваемый Толкающий
Тип пилотного управления	прямой
Направление потока	нереверсивный
Overlap	Underlap
Примечания по динамизации усилия	Частота переключения как минимум раз в неделю
Время выключения	6 ms
Время включения	8 ms
Рабочий цикл	100 %
Характеристики катушки	24 V DC: 1.3 W
Допустимые колебания напряжения	+/- 10 %
Рабочая среда	Сжатый воздух в соответствии с ISO8573-1:2010 [7:4:4]
Примечание по рабочей среде	Возможна работа со смазкой (впоследствии требуется постоянная смазка)
Стойкость к вибрации	Transport application test with severity level 1 as per FN 942017-4 and EN 60068-2-6
Сопrotивление ударной нагрузке	Шоковый тест с уровнем опасности 1 в соответствии с FN 942017-5 и EN 60068-2-27
Классификация сопротивления коррозии CRC	2 - Средняя стойкость к коррозии
PWIS conformity	VDMA24364-C1-L
Температура среды	-5 ... 50 °C
Температура окружающей среды	-5 ... 50 °C
Электрическое подключение	M12x1 по IEC 61076-2-101
Пневматическое подключение, канал 1	Монтажная плита
Пневматическое подключение, канал 2	Монтажная плита
Пневматическое подключение, канал 3	Монтажная плита
Замечания по материалу	Соответствует директиве по ограничению использования опасных веществ (RoHS)
Материал уплотнений	NBR