

Распределитель с электроуправлением VSVA-B-P53EP-ZH-A2-1T1L

№ изделия: 8039191

FESTO

Этот тип подходит для работы на вакууме.

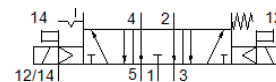
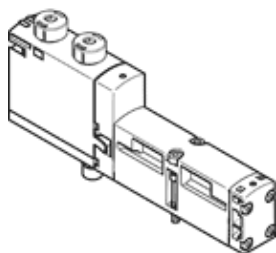


Таблица данных

| Характеристика | Значение |
|---|---|
| Функция распределителя | 5/3 выхлоп в нейтральной позиции |
| Тип управления | электрический |
| Ширина | 18 mm |
| Стандартный номинальный расход | 380 l/min |
| Operating pressure MPa | -0,09 ... 1 MPa |
| Рабочее давление | -0,9 ... 10 bar |
| Тип конструкции | Золотниковый |
| Тип сброса | механическая пружина Электрическая активация |
| Класс защиты | IP65 NEMA 4 |
| Условный проход | 5 mm |
| Функция быстрого выхлопа | дросселирующий Via throttle plate Via individual sub-base |
| Тип уплотнения | мягкий |
| Положение при сборке | Любое |
| Ручное дублирование | Толкающий |
| Тип пилотного управления | С пилотным управлением |
| Питание пилотного каскада | внешний |
| Направление потока | неревверсивный |
| Overlap | Positive overlap |
| Отображение статуса сигнала | LED |
| Pilot pressure MPa | 0,3 ... 1 MPa |
| Пилотное давление | 3 ... 10 bar |
| Расход распределителя на индивидуальной плите | 390 l/min |
| Расход клапана с оптимизированной пропускной способностью | 460 l/min |
| Расход распределителя в составе блока | 380 l/min |
| Асимметричное время переключения выкл. | 30 мс для канала управления 14 |
| Асимметричное время переключения вкл. | 10 мс для канала управления 12 13 мс для канала управления 14 |
| Рабочий цикл | 100 % |
| Макс. позитивный тестовый импульс с логикой 0 | 1.500 µs |
| Макс. негативный тестовый импульс с логикой 1 | 800 µs |
| Номинальное рабочее напряжение DC | 24 V |
| Характеристики катушки | 24 V DC: 1.6 W |
| Импульсная мощность | 2,5 kW |
| Степень загрязнения | 3 |
| Допустимые колебания напряжения | +/- 10 % |
| Рабочая среда | Сжатый воздух в соответствии с ISO8573-1:2010 [7:4:4] |
| Примечание по рабочей среде | Возможна работа со смазкой (впоследствии требуется постоянная смазка) |
| Стойкость к вибрации | Тест транспортного применения на уровне жесткости 2 в соответствии с FN 942017-4 and EN 60068-2-6 |

| Характеристика | Значение |
|--|---|
| Сопротивление ударной нагрузке | Шоковый тест с уровнем опасности 2 в соответствии с FN 942017-5 и EN 60068-2-27 |
| Классификация сопротивления коррозии CRC | 0 - Нет стойкости к коррозии |
| PWIS conformity | VDMA24364-B1/B2-L |
| Температура среды | -5 ... 50 °C |
| Относительная влажность воздуха | 0 - 90 % |
| Уровень звукового давления | 85 dB(A) |
| Температура окружающей среды | -5 ... 50 °C |
| Макс. момент затяжки, установка распределителя | 0,8 ... 1,2 Nm |
| Вес продукта | 170 g |
| Электрическое подключение | 4-пин Разъем в соответствии с ISO 15407-2 |
| Тип крепления | На монтажной плите |
| Подвод пилотного воздуха 12/14 | Коллектор, размер 18 мм по ISO 15407-2 |
| Выхлоп пилота, канал 82/84 | Опция канализированный не направленный |
| Пневматическое подключение, канал 1 | Коллектор, размер 18 мм по ISO 15407-2 |
| Пневматическое подключение, канал 2 | Коллектор, размер 18 мм по ISO 15407-2 |
| Пневматическое подключение, канал 3 | Коллектор, размер 18 мм по ISO 15407-2 |
| Пневматическое присоединение, канал 4 | Коллектор, размер 18 мм по ISO 15407-2 |
| Пневматическое присоединение, канал 5 | Коллектор, размер 18 мм по ISO 15407-2 |
| Замечания по материалу | Соответствует директиве по ограничению использования опасных веществ (RoHS) |
| Материал уплотнений | FPM NBR |
| Материал корпуса | Алюминиевое литье под давление РА |
| Материал винтов | Гальванизированная сталь |