

Распределитель с электроуправлением VSVA-B-P53ED-ZH-A2-1T1L

№ изделия: 8039182

FESTO

Этот тип подходит для работы на вакууме.

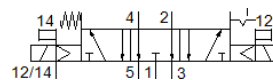
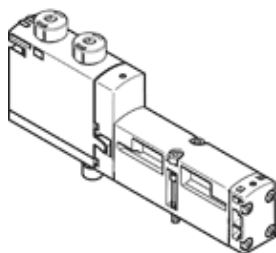


Таблица данных

Характеристика	Значение
Функция распределителя	5/3 выхлоп в нейтральной позиции
Тип управления	электрический
Ширина	18 mm
Стандартный номинальный расход	380 l/min
Operating pressure MPa	-0,09 ... 1 MPa
Рабочее давление	-0,9 ... 10 bar
Тип конструкции	Золотниковый
Тип сброса	механическая пружина Электрическая активация
Класс защиты	IP65 NEMA 4
Условный проход	5 mm
Функция быстрого выхлопа	дросселирующий Via throttle plate Via individual sub-base
Тип уплотнения	мягкий
Положение при сборке	Любое
Ручное дублирование	Толкающий
Тип пилотного управления	С пилотным управлением
Питание пилотного каскада	внешний
Направление потока	неревверсивный
Overlap	Positive overlap
Отображение статуса сигнала	LED
Pilot pressure MPa	0,3 ... 1 MPa
Пилотное давление	3 ... 10 bar
Расход распределителя на индивидуальной плите	390 l/min
Расход клапана с оптимизированной пропускной способностью	430 l/min
Расход распределителя в составе блока	380 l/min
Асимметричное время переключения выкл.	37 мс для канала управления 12
Асимметричное время переключения вкл.	10 мс для канала управления 14 13 мс для канала управления 12
Рабочий цикл	100 %
Макс. позитивный тестовый импульс с логикой 0	1.500 µs
Макс. негативный тестовый импульс с логикой 1	800 µs
Номинальное рабочее напряжение DC	24 V
Характеристики катушки	24 V DC: 1.6 W
Импульсная мощность	2,5 kW
Степень загрязнения	3
Допустимые колебания напряжения	+/- 10 %
Рабочая среда	Сжатый воздух в соответствии с ISO8573-1:2010 [7:4:4]
Примечание по рабочей среде	Возможна работа со смазкой (впоследствии требуется постоянная смазка)
Стойкость к вибрации	Тест транспортного применения на уровне жесткости 2 в соответствии с FN 942017-4 and EN 60068-2-6

Характеристика	Значение
Сопротивление ударной нагрузке	Шоковый тест с уровнем опасности 2 в соответствии с FN 942017-5 и EN 60068-2-27
Классификация сопротивления коррозии CRC	0 - Нет стойкости к коррозии
PWIS conformity	VDMA24364-B1/B2-L
Температура среды	-5 ... 50 °C
Относительная влажность воздуха	0 - 90 %
Уровень звукового давления	85 dB(A)
Температура окружающей среды	-5 ... 50 °C
Макс. момент затяжки, установка распределителя	0,8 ... 1,2 Nm
Вес продукта	170 g
Электрическое подключение	4-пин Разъем в соответствии с ISO 15407-2
Тип крепления	На монтажной плите
Подвод пилотного воздуха 12/14	Коллектор, размер 18 мм по ISO 15407-2
Выхлоп пилота, канал 82/84	Опция канализированный не направленный
Пневматическое подключение, канал 1	Коллектор, размер 18 мм по ISO 15407-2
Пневматическое подключение, канал 2	Коллектор, размер 18 мм по ISO 15407-2
Пневматическое подключение, канал 3	Коллектор, размер 18 мм по ISO 15407-2
Пневматическое присоединение, канал 4	Коллектор, размер 18 мм по ISO 15407-2
Пневматическое присоединение, канал 5	Коллектор, размер 18 мм по ISO 15407-2
Замечания по материалу	Соответствует директиве по ограничению использования опасных веществ (RoHS)
Материал уплотнений	FPM NBR
Материал корпуса	Алюминиевое литье под давление РА
Материал винтов	Гальванизированная сталь