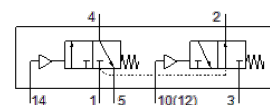


# Пневмораспределитель VUWS-LT30-T32U-M-N38

№ изделия: 8036732

FESTO



## Таблица данных

Характеристика	Значение
Функция распределителя	2x3/2, Н.О., моностабильные
Тип управления	пневматический
Размер клапана	31 mm
Стандартный номинальный расход	1.600 l/min
Operating pressure MPa	0,1 ... 1 MPa
Рабочее давление	1 ... 10 bar
Тип конструкции	Тарельчатое седло
Тип сброса	механическая пружина
Авторизация	с UL us - Recognized (OL)
Условный проход	7,8 mm
Функция быстрого выхлопа	дросселирующий
Тип уплотнения	мягкий
Положение при сборке	Любое
Ручное дублирование	Нет
Тип пилотного управления	прямой
Питание пилотного каскада	Внутренний
Направление потока	нерeverсивный
Overlap	Underlap
Pilot pressure MPa	0,25 ... 1 MPa
Пилотное давление	2,5 ... 10 bar
Время выключения	45 ms
Время включения	12 ms
Рабочая среда	Сжатый воздух в соответствии с ISO8573-1:2010 [7:4:4]
Примечание по рабочей среде	Возможна работа со смазкой (впоследствии требуется постоянная смазка)
Классификация сопротивления коррозии CRC	2 - Средняя стойкость к коррозии
PWIS conformity	VDMA24364-B1/B2-L
Температура среды	-10 ... 60 °C
Рабочая среда пилотного каскада	Сжатый воздух в соответствии с ISO8573-1:2010 [7:4:4]
Температура окружающей среды	-10 ... 60 °C
Вес продукта	533 g
Тип крепления	на мколлекторной плите со сквозным отверстием Опция
Присоединение продувочного канала	не направленный
Пилотный воздух канал 10	1/8 NPT
Пневматическое подключение, канал 1	3/8 NPT
Пневматическое подключение, канал 2	3/8 NPT
Пневматическое подключение, канал 3	3/8 NPT
Пневматическое присоединение, канал 4	3/8 NPT
Пневматическое присоединение, канал 5	3/8 NPT
Замечания по материалу	Соответствует директиве по ограничению использования опасных веществ (RoHS)
Материал уплотнений	HNBR NBR TPE-U(PU)
Материал корпуса	Алюминиевое литье, с покрытием
Материал каретки	ПОМ
Материал винтов	Гальванизированная сталь