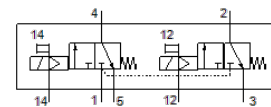
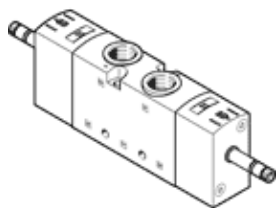


# Распределитель с электроуправлением VUVS-LT30-T32C-MZD-G38-F8

№ изделия: 8036701

FESTO



## Таблица данных

Характеристика	Значение
Функция распределителя	2x3/2, Н.З., моностабильные
Тип управления	электрический
Размер клапана	31 mm
Стандартный номинальный расход	1.600 l/min
Operating pressure MPa	0,1 ... 1 MPa
Рабочее давление	1 ... 10 bar
Тип конструкции	Тарельчатое седло
Тип сброса	механическая пружина
Авторизация	с UL us - Recognized (OL)
Условный проход	7,9 mm
Функция быстрого выхлопа	дросселирующий
Тип уплотнения	мягкий
Положение при сборке	Любое
Ручное дублирование	защелкиваемый Толкающий
Тип пилотного управления	С пилотным управлением
Питание пилотного каскада	внешний
Направление потока	нереверсивный
Overlap	Underlap
Pilot pressure MPa	0,25 ... 1 MPa
Пилотное давление	2,5 ... 10 bar
значение b	0,4
значение C	6 l/sbar
Время выключения	33 ms
Время включения	13 ms
Макс. позитивный тестовый импульс с логикой 0	2.000 µs
Макс. негативный тестовый импульс с логикой 1	3.600 µs
Характеристики катушки	Электромагнитные катушки заказываются отдельно
Рабочая среда	Сжатый воздух в соответствии с ISO8573-1:2010 [7:4:4]
Примечание по рабочей среде	Возможна работа со смазкой (впоследствии требуется постоянная смазка)
Стойкость к вибрации	Тест транспортного применения на уровне жесткости 2 в соответствии с FN 942017-4 and EN 60068-2-6
Сопротивление ударной нагрузке	Шоковый тест с уровнем опасности 2 в соответствии с FN 942017-5 и EN 60068-2-27
Классификация сопротивления коррозии CRC	2 - Средняя стойкость к коррозии
Температура среды	-10 ... 60 °C
Рабочая среда пилотного каскада	Сжатый воздух в соответствии с ISO8573-1:2010 [7:4:4]
Температура окружающей среды	-10 ... 60 °C
Вес продукта	442 g
Тип крепления	на мколлекторной плите со сквозным отверстием Опция
Присоединение продувочного канала	не направленный
Выхлоп пилота, канал 82	M5
Выхлоп пилота, канал 84	M5

Характеристика	Значение
Подвод пилотного воздуха 12	G1/8
Подвод пилотного воздуха 14	G1/8
Пневматическое подключение, канал 1	G3/8
Пневматическое подключение, канал 2	G3/8
Пневматическое подключение, канал 3	G3/8
Пневматическое присоединение, канал 4	G3/8
Пневматическое присоединение, канал 5	G3/8
Замечания по материалу	Соответствует директиве по ограничению использования опасных веществ (RoHS)
Материал уплотнений	HNBR NBR TPE-U(PU)
Материал корпуса	Алюминиевое литье, с покрытием
Материал каретки	Алюминиевый сплав
Материал винтов	Гальванизированная сталь