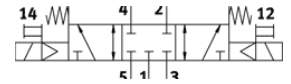
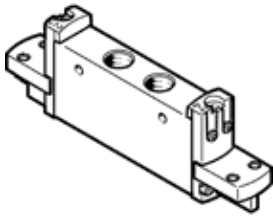


# Распределитель с электроуправлением VUVG-L14-P53C-G18-P1

№ изделия: 8033532

FESTO



## Таблица данных

| Характеристика                                | Значение  |
|---|---|
| Функция распределителя                        | 5/3 Н.З.  |
| Тип управления                                | электрический   |
| Размер клапана                                | 14 mm   |
| Стандартный номинальный расход                | 620 ... 650 l/min   |
| Operating pressure MPa                        | 0,3 ... 0,8 MPa   |
| Рабочее давление                              | 3 ... 8 bar   |
| Тип конструкции                               | Золотниковый  |
| Тип сброса                                    | механическая пружина  |
| Авторизация                                   | с UL us - Recognized (OL)   |
| Сертификационный департамент                  | UL MH19482  |
| Класс защиты                                  | IP65<br>With electric pilot valve and plug socket   |
| Условный проход                               | 5,6 mm  |
| Функция быстрого выхлопа                      | дресселирующий  |
| Тип уплотнения                                | мягкий  |
| Положение при сборке                          | Любое   |
| Тип пилотного управления                      | С пилотным управлением  |
| Питание пилотного каскада                     | Внутренний  |
| Overlap                                       | Positive overlap  |
| Pilot pressure MPa                            | 0,3 ... 0,8 MPa   |
| Пилотное давление                             | 3 ... 8 bar   |
| Пригодность для работы с вакуумом             | Нет   |
| Время выключения                              | 24 ms   |
| Время включения                               | 14 ms   |
| Время переключения, реверс                    | 20 ms   |
| Рабочий цикл                                  | 100 %   |
| Макс. позитивный тестовый импульс с логикой 0 | 700 µs  |
| Макс. негативный тестовый импульс с логикой 1 | 900 µs  |
| Рабочая среда                                 | Сжатый воздух в соответствии с ISO8573-1:2010 [7:4:4]   |
| Примечание по рабочей среде                   | Возможна работа со смазкой (впоследствии требуется постоянная смазка)                             |
| Стойкость к вибрации                          | Тест транспортного применения на уровне жесткости 2 в соответствии с FN 942017-4 and EN 60068-2-6 |
| Сопротивление ударной нагрузке                | Шоковый тест с уровнем опасности 2 в соответствии с FN 942017-5 и EN 60068-2-27                   |
| Классификация сопротивления коррозии CRC      | 2 - Средняя стойкость к коррозии  |
| PWIS conformity                               | VDMA24364-B1/B2-L   |
| Температура среды                             | -5 ... 60 °C  |
| Температура окружающей среды                  | -5 ... 60 °C  |
| Вес продукта                                  | 65 g  |
| Электрическое подключение                     | Via electric pilot valve  |
| Тип крепления                                 | на мколлекторной плите<br>со сквозным отверстием<br>Опция   |
| Пневматическое подключение, канал 1           | G1/8  |
| Пневматическое подключение, канал 2           | G1/8  |

| Характеристика                        | Значение  |
|---------------------------------------|---|
| Пневматическое подключение, канал 3   | G1/8  |
| Пневматическое присоединение, канал 4 | G1/8  |
| Пневматическое присоединение, канал 5 | G1/8  |
| Интерфейс пилота                      | в соответствии со стандартом ISO 15218                                      |
| Замечания по материалу                | Соответствует директиве по ограничению использования опасных веществ (RoHS) |
| Материал уплотнений                   | HNBR<br>NBR   |
| Материал корпуса                      | Алюминиевый сплав   |