

Распределитель с электроуправлением VSVA-B-P53ED-ZH-A1-1T1L

№ изделия: 8033051

FESTO

Этот тип подходит для работы на вакууме.

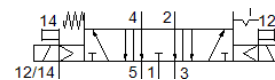
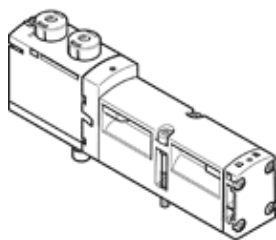


Таблица данных

Характеристика	Значение
Функция распределителя	5/3 выхлоп в нейтральной позиции
Тип управления	электрический
Ширина	26 mm
Стандартный номинальный расход	1.000 l/min
Operating pressure MPa	-0,09 ... 1 MPa
Рабочее давление	-0,9 ... 10 bar
Тип конструкции	Золотниковый
Тип сброса	механическая пружина Электрическая активация
Класс защиты	IP65 NEMA 4
Условный проход	9 mm
Функция быстрого выхлопа	дросселирующий Via throttle plate Via individual sub-base
Тип уплотнения	мягкий
Положение при сборке	Любое
Ручное дублирование	Толкающий
Тип пилотного управления	С пилотным управлением
Питание пилотного каскада	внешний
Направление потока	неревверсивный
Overlap	Positive overlap
Отображение статуса сигнала	LED
Pilot pressure MPa	0,3 ... 1 MPa
Пилотное давление	3 ... 10 bar
Расход распределителя	1.400 l/min
Расход распределителя на индивидуальной плите	1.200 l/min
Расход клапана с оптимизированной пропускной способностью	1.350 l/min
Расход распределителя в составе блока	1.000 l/min
Асимметричное время переключения выкл.	49 мс для канала управления 12
Асимметричное время переключения вкл.	22 мс для канала управления 12 9 мс для канала управления 14
Рабочий цикл	100 %
Макс. позитивный тестовый импульс с логикой 0	1.200 µs
Макс. негативный тестовый импульс с логикой 1	1.100 µs
Макс. потребление тока	72 mA
Номинальное рабочее напряжение DC	24 V
Характеристики катушки	24 V DC: 1.6 W
Импульсная мощность	2,5 kV
Степень загрязнения	3
Допустимые колебания напряжения	+/- 10 %
Рабочая среда	Сжатый воздух в соответствии с ISO8573-1:2010 [7:4:4]
Примечание по рабочей среде	Возможна работа со смазкой (впоследствии требуется постоянная смазка)

Характеристика	Значение
Стойкость к вибрации	Тест транспортного применения на уровне жесткости 2 в соответствии с FN 942017-4 and EN 60068-2-6
Сопrotивление ударной нагрузке	Шоковый тест с уровнем опасности 2 в соответствии с FN 942017-5 и EN 60068-2-27
Классификация сопротивления коррозии CRC	0 - Нет стойкости к коррозии
PWIS conformity	VDMA24364-B1/B2-L
Температура среды	-5 ... 50 °C
Относительная влажность воздуха	0 - 90 %
Уровень звукового давления	85 dB(A)
Температура окружающей среды	-5 ... 50 °C
Макс. момент затяжки, установка распределителя	1,8 ... 2,2 Nm
Вес продукта	291 g
Электрическое подключение	4-пин Разъем в соответствии с ISO 15407-2
Тип крепления	На монтажной плите
Подвод пилотного воздуха 12/14	Коллектор, размер 26 мм по ISO 15407-2
Выхлоп пилота, канал 82/84	Опция Не канализированный в соответствии со стандартом канализированный
Пневматическое подключение, канал 1	Коллектор, размер 26 мм по ISO 15407-2
Пневматическое подключение, канал 2	Коллектор, размер 26 мм по ISO 15407-2
Пневматическое подключение, канал 3	Коллектор, размер 26 мм по ISO 15407-2
Пневматическое присоединение, канал 4	Коллектор, размер 26 мм по ISO 15407-2
Пневматическое присоединение, канал 5	Коллектор, размер 26 мм по ISO 15407-2
Замечания по материалу	Соответствует директиве по ограничению использования опасных веществ (RoHS)
Материал уплотнений	FPM HNBR NBR
Материал корпуса	Алюминиевое литье под давление РА
Материал винтов	Гальванизированная сталь