

Пропорциональный регулятор давления VPPM-12L-L-1-G12-0L2H-LK-S1

№ изделия: 8024264

FESTO

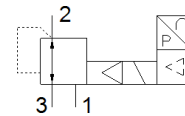
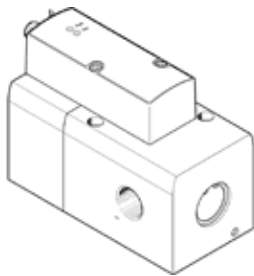


Таблица данных

Характеристика	Значение
Номинальный диаметр, подача давления	12 mm
Номинальный диаметр, выхлоп	12 mm
Тип управления	электрический
Тип уплотнения	мягкий
Положение при сборке	Любое
Тип конструкции	Мембранный регулятор с пилотным управлением
Защита от короткого замыкания	для всех электрических соединений
Инструкции по безопасности	Обеспечение безопасности VPPM: при повреждении питающего кабеля давление на выходе сохраняется без регулирования.
Защищен от смены полярности	для всех электрических соединений
Тип сброса	механическая пружина
Тип пилотного управления	С пилотным управлением
Функция распределителя	3-ходовой пропорциональный регулятор давления
Тип дисплея	LED
Диапазон регулировки давления в Мпа	0,002 ... 0,2 MPa
Диапазон давления управления	0,02 ... 2 bar
Входное давление 1	0 ... 4 bar
Давление питания 1 Мпа	0 ... 0,4 MPa
Макс. гистерезис давления	0,01 bar
Стандартный номинальный расход	1.900 l/min
Диапазон рабочего напряжения DC	18 ... 30 V
Макс. потребление тока	500 mA
Рабочий цикл	100 %
Макс. потребление электроэнергии	12 W
Протокол	I-Port IO-Link
Остаточная пульсация	10 %
Рабочая среда	Сжатый воздух в соответствии с ISO8573-1:2010 [7:4:4] Инертные газы
Примечание по рабочей среде	Операция смазывания невозможна
Авторизация	RCM Mark с UL us - Listed (OL)
КС mark	КС-EMV
Обозначение CE (см. заявление о соответствии)	в соответствии с директивой EU по электромагнитной совместимости EMC в соответствии с директивой EU RoHS
UKCA marking (see declaration of conformity)	To UK instructions for EMC To UK RoHS instructions
Сертификационный департамент	UL E322346
Классификация сопротивления коррозии CRC	2 - Средняя стойкость к коррозии
PWIS conformity	VDMA24364-B1/B2-L
Температура среды	10 ... 50 °C
Класс защиты	IP65
Температура окружающей среды	0 ... 60 °C
Вес продукта	2.050 g
Linearity	1 %FS

Характеристика	Значение
Hysteresis	0,5 %FS
Reproducibility	0,5 %FS
Overall accuracy	1,25 %FS
Температурный коэффициент	0,04 %/K
FS точность повторения	0,5 %
IO-Link, протокол	Device V 1.1
IO-Link, режим связи	COM1 (4,8 kBaud), COM2 (38,4 kBaud), COM3 (230,4 kBaud)
IO-Link, тип порта	A
IO-Link, ширина данных процесса OUT	2 Byte
IO-Link, ширина данных процесса IN	2 Byte
IO-Link, минимальное время цикла	0,5 ms
Тип крепления	со сквозным отверстием с принадлежностями Опция
Пневматическое подключение, канал 1	G1/2
Пневматическое подключение, канал 2	G1/2
Пневматическое подключение, канал 3	G1/2
Замечания по материалу	Соответствует директиве по ограничению использования опасных веществ (RoHS)
Материал корпуса	Алюминиевый сплав Анодированный