

Генератор вакуума OVEM-20-H-B-PO-CE-N-1P

№ изделия: 8023701

FESTO

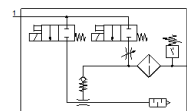
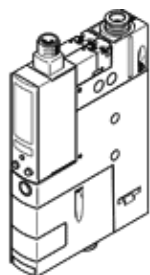


Таблица данных

Характеристика	Значение
Условный проход, сопло Лавала	2 mm
Монтажный шаг	20 mm
Конструкция, глушитель	открыт
Положение при сборке	Любое
Характеристика эжектора	Высокий вакуум Стандарт
Степень фильтрации	40 µm
Ручное дублирование	Толкающий
Встроенная функция	Клапан сброса, электрический Дроссель Электрический вкл./выкл. Клапан Фильтр Обратный клапан Открытый глушитель Вакуумный переключатель
Тип конструкции	модульный
Защита от короткого замыкания	Да
Измеряемая величина	Избыточное давление
Принцип измерения	Пьезорезистивный
Функция переключающего элемента	Нормально разомкнутый контакт
Функция переключения	Компаратор порогового значения Предельная величина с постоянным гистерезисом
Функция распределителя	закрыт
Защищен от смены полярности	для всех электрических соединений
Вход стандартного переключения	IEC 61131-2
Тип дисплея	LED
Опции настройки	Teach-In
Индикатор позиции переключения	LED
Рабочий режим дисплея	Оптический
Диапазон установки порогового значения	-1 ... 0 bar
Рабочее давление	2 ... 8 bar
Рабочее давление для макс. вакуума	5,3 bar
Макс. вакуум	93 %
Номинальное рабочее давление	6 bar
Макс. скорость всасывания относительно атмосферного давления	86,5 l/min
Продолжительность вентиляции при номинальном рабочем давлении	0,2 s
Диапазон рабочего напряжения DC	20,4 ... 27,6 V
Рабочий цикл	100 %
Защита от индуктивной нагрузки	Адаптирован к катушкам MZ-, MY-, ME
Напряжение изоляции	50 V
Холостой ток	< 80 mA
Макс. выходной ток	100 mA
Остаточный ток	0,1 mA
Выход переключателя	PNP
Падение напряжения	<= 1,5 V
Характеристики катушки	24 V DC: фаза удержания 0.3 Вт, мощность переключения 2.55 Вт

Характеристика	Значение
Импульсная мощность	0,8 kV
Способность выдерживать перегрузку	Имеется в наличии
Степень загрязнения	3
Авторизация	RCM Mark с UL us - Listed (OL)
KC mark	KC-EMV
Обозначение CE (см. заявление о соответствии)	в соответствии с директивой EU по электромагнитной совместимости EMC
UKCA marking (see declaration of conformity)	To UK instructions for EMC
Рабочая среда	Сжатый воздух в соответствии с ISO8573-1:2010 [7:4:4]
Примечание по рабочей среде	Операция смазывания невозможна
Классификация сопротивления коррозии CRC	2 - Средняя стойкость к коррозии
PWIS conformity	VDMA24364 zone III
Температура среды	0 ... 50 °C
Относительная влажность воздуха	5 - 85 %
Уровень шума при номинальном рабочем давлении	74 dB(A)
Класс защиты	IP65
Класс безопасности	III
Температура окружающей среды	0 ... 50 °C
Макс. момент затяжки	0.8 Нм для внутр.резьбы 2.5 Нм при очищенном отверстии
Вес продукта	415 g
Диапазон измерения давления	-1 ... 0 bar
Точность, полный диапазон измеряемой величины	0,5 %FS
Гистерезис	0,02 bar
Повторяемость порога переключения, полный диапазон измеряемой величины	0,6 %
Вход логической схемы	PNP (положительное переключение)
Электрическое подключение	5-пин M12x1 Разъем
Тип крепления	со сквозным отверстием с внутренней резьбой с принадлежностями
Пневматическое подключение, канал 1	G1/4
Пневматическое подключение, канал 3	Встроенный глушитель
Подключение вакуума	QS-8
Замечания по материалу	Соответствует директиве по ограничению использования опасных веществ (RoHS)
Материал уплотнений	NBR
Материал сопла приемника	POM
Материал фильтра	Ячейка PA Спеченная сталь
Материал корпуса фильтра	PA с армированием
Материал корпуса	Алюминиевое литье под давление PA с армированием
Материал пустотелого болта	Алюминиевый сплав
Материал регулировочного винта	Сталь
Материал глушителя	Алюминиевый сплав PU пена
Материал винтов	Сталь
Материал корпуса разъема	Никелированная латунь
Материал электрического контакта	Латунь, позолоченная
Материал штифтов	Сталь
Материал сопла передатчика	Алюминиевый сплав
Материал клавиатуры	PA с армированием
Материал фитинга	Никелированная латунь
Материал скобы	Нержавеющая сталь