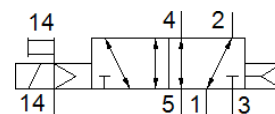


# Распределитель с электроуправлением VMPA14-M1H-M-S-G1/8-PI

№ изделия: 8023560

FESTO



## Таблица данных

| Характеристика                                | Значение  |
|---|---|
| Функция распределителя                        | 5/2 моностабильный  |
| Тип управления                                | электрический   |
| Размер клапана                                | 14 mm   |
| Стандартный номинальный расход                | 550 l/min   |
| Operating pressure МПа                        | -0,09 ... 1 МПа   |
| Рабочее давление                              | -0,9 ... 10 bar   |
| Тип конструкции                               | Золотниковый  |
| Тип сброса                                    | Воздушная пружина   |
| Авторизация                                   | с UL us - Recognized (OL)   |
| Обозначение CE (см. заявление о соответствии) | в соответствии с директивой EU по электромагнитной совместимости EMC<br>в соответствии с директивой EU RoHS |
| UKCA marking (see declaration of conformity)  | To UK instructions for EMC<br>To UK RoHS instructions   |
| Класс защиты                                  | IP65<br>по IEC 60529  |
| Функция быстрого выхлопа                      | дросселирующий  |
| Тип уплотнения                                | мягкий  |
| Положение при сборке                          | Любое   |
| Ручное дублирование                           | защелкиваемый<br>Толкающий  |
| Тип пилотного управления                      | С пилотным управлением  |
| Питание пилотного каскада                     | внешний   |
| Направление потока                            | реверсивный   |
| Overlap                                       | Positive overlap  |
| Отображение статуса сигнала                   | Да  |
| Pilot pressure МПа                            | 0,3 ... 0,8 МПа   |
| Пилотное давление                             | 3 ... 8 bar   |
| Пригодность для работы с вакуумом             | Да  |
| Стандартный номинальный расход с QS-8         | 550 l/min   |
| Время выключения                              | 30 ms   |
| Время включения                               | 13 ms   |
| Макс. позитивный тестовый импульс с логикой 0 | 400 µs  |
| Макс. негативный тестовый импульс с логикой 1 | 200 µs  |
| Допустимые колебания напряжения               | +/- 25 %  |
| Рабочая среда                                 | Сжатый воздух в соответствии с ISO8573-1:2010 [7:4:4]   |
| Примечание по рабочей среде                   | Возможна работа со смазкой (впоследствии требуется постоянная смазка)                                       |
| Стойкость к вибрации                          | Тест транспортного применения на уровне жесткости 2 в соответствии с FN 942017-4 and EN 60068-2-6           |
| Сопротивление ударной нагрузке                | Шоковый тест с уровнем опасности 2 в соответствии с FN 942017-5 и EN 60068-2-27                             |
| Классификация сопротивления коррозии CRC      | 1 - Низкая стойкость к коррозии   |
| PWIS conformity                               | VDMA24364-B1/B2-L   |
| Температура хранения                          | -20 ... 40 °C   |
| Температура среды                             | -5 ... 50 °C  |

| Характеристика                                 | Значение  |
|--|---|
| Относительная влажность воздуха                | Макс. 90% при 40°C  |
| Температура окружающей среды                   | -5 ... 50 °C  |
| Макс. момент затяжки, установка распределителя | 0,65 Nm   |
| Вес продукта                                   | 255 g   |
| Электрическое подключение                      | 4-пин<br>M8x1<br>Разъем<br>по EN 60947-5-2                                  |
| Тип крепления                                  | со сквозным отверстием  |
| Подвод пилотного воздуха 12/14                 | M5  |
| Выхлоп пилота, канал 82/84                     | M5  |
| Пневматическое подключение, канал 1            | G1/8  |
| Пневматическое подключение, канал 2            | G1/8  |
| Пневматическое подключение, канал 3            | G1/8  |
| Пневматическое присоединение, канал 4          | G1/8  |
| Пневматическое присоединение, канал 5          | G1/8  |
| Замечания по материалу                         | Соответствует директиве по ограничению использования опасных веществ (RoHS) |
| Материал уплотнений                            | NBR   |
| Материал корпуса                               | Алюминиевое литье под давление  |