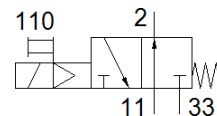
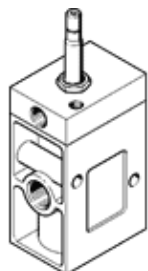


# Распределитель с электроуправлением МОСН-3-1/2

№ изделия: 7885

FESTO

со вспомогательным ручным управлением.



## Таблица данных

Характеристика	Значение
Функция распределителя	3/2 Н.О., моностабильный
Тип управления	электрический
Ширина	52 mm
Стандартный номинальный расход	3.700 l/min
Operating pressure MPa	0,15 ... 1 MPa
Рабочее давление	1,5 ... 10 bar
Тип конструкции	Тарельчатое седло
Тип сброса	механическая пружина
Класс защиты	IP65
Условный проход	14 mm
Монтажный шаг	69 mm
Функция быстрого выхлопа	дресселирующий
Тип уплотнения	мягкий
Положение при сборке	Любое
Ручное дублирование	защелкиваемый
Тип пилотного управления	С пилотным управлением
Направление потока	неревверсивный
Overlap	Underlap
значение b	0,3
Время выключения	54 ms
Время включения	22 ms
Макс. позитивный тестовый импульс с логикой 0	2.200 µs
Макс. негативный тестовый импульс с логикой 1	3.700 µs
Характеристики катушки	Электромагнитные катушки заказываются отдельно
Рабочая среда	Сжатый воздух в соответствии с ISO8573-1:2010 [7:4:4]
Примечание по рабочей среде	Возможна работа со смазкой (впоследствии требуется постоянная смазка)
Классификация сопротивления коррозии CRC	1 - Низкая стойкость к коррозии
PWIS conformity	VDMA24364-B1/B2-L
Температура хранения	-20 ... 60 °C
Температура среды	-10 ... 60 °C
Температура окружающей среды	-5 ... 40 °C
Вес продукта	1.150 g
Тип крепления	на мколлекторной плите со сквозным отверстием Опция
Пневматическое подключение, канал 1	G1/2
Пневматическое подключение, канал 2	G1/2
Пневматическое подключение, канал 3	G1/2
Замечания по материалу	Соответствует директиве по ограничению использования опасных веществ (RoHS)
Материал уплотнений	NBR
Материал корпуса	Алюминиевое литье под давление