

Распределитель для монтажа на лицевой панели SV-3-M5

№ изделия: 6817

FESTO

Этот тип подходит для работы на вакууме. Подключение вакуума к каналу 1 (P).

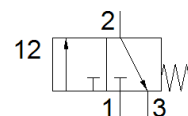
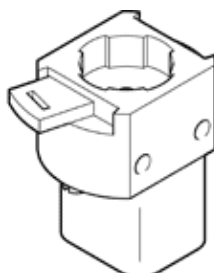


Таблица данных

Характеристика	Значение
Функция распределителя	3/2 Н.З., моностабильный
Тип управления	Ручное
Стандартный номинальный расход	65 l/min
Operating pressure МПа	-0,095 ... 0,8 МПа
Рабочее давление	-0,95 ... 8 bar
Тип конструкции	Тарельчатый клапан с пружинным возвратом
Тип сброса	механическая пружина
Условный проход	2 mm
Тип уплотнения	мягкий
Положение при сборке	Любое
Тип пилотного управления	прямой
Направление потока	неревверсивный
Overlap	Positive overlap
Рабочая среда	Сжатый воздух в соответствии с ISO8573-1:2010 [7:4:4]
PWIS conformity	VDMA24364-B1/B2-L
Температура окружающей среды	-10 ... 60 °C
Приводное усилие	12 N
Вес продукта	40 g
Тип крепления	Установка передней панели со сквозным отверстием
Пневматическое подключение, канал 1	M5
Материал уплотнений	NBR
Материал корпуса	Пластик Латунь