

Распределитель с электроуправлением SM-5/2-1/4-CN

№ изделия: 5960

Classic - nicht für Neukonstruktionen verwenden

FESTO

со штекерной розеткой и вспомогательным ручным управлением,
без присоединительной плиты

Современные альтернативы могут быть найдены с помощью
введения первых четырех символов маркировки изделия в поле
поиска.

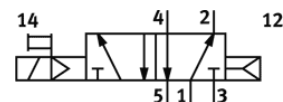
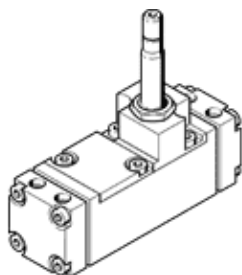


Таблица данных

Характеристика	Значение
Функция распределителя	5/2 моностабильный
Тип управления	электрический
Стандартный номинальный расход	1.400 l/min
Рабочее давление	1,5 ... 10 bar
Тип сброса	Воздушная пружина
Условный проход	6,5 mm
Положение при сборке	Любое
Ручное дублирование	Толкающий
Тип пилотного управления	С пилотным управлением
Макс. частота переключения	40 Hz
Время включения	28 ms
Рабочая среда	Сжатый воздух в соответствии с ISO8573-1:2010 [7:4:4]
Примечание по рабочей среде	Возможна работа со смазкой (впоследствии требуется постоянная смазка)
PWIS conformity	VDMA24364 zone III
Температура среды	-10 ... 60 °C
Тип крепления	На монтажной плите
Подвод пилотного воздуха 12	G1/8
Подвод пилотного воздуха 14	G1/8
Пневматическое подключение, канал 1	G1/4
Пневматическое подключение, канал 2	G1/4
Пневматическое подключение, канал 3	G1/4
Пневматическое присоединение, канал 4	G1/4
Пневматическое присоединение, канал 5	G1/4
Материал уплотнений	NBR
Материал корпуса	Алюминиевый сплав
Материал мембраны	PUR