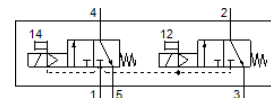


# Распределитель с электроуправлением VUVS-LT20-T32C-MD-G18-F7-1C1

№ изделия: 577519

FESTO



## Таблица данных

Характеристика	Значение
Функция распределителя	2x3/2, Н.З., моностабильные
Тип управления	электрический
Размер клапана	21 mm
Стандартный номинальный расход	600 l/min
Operating pressure МПа	0,25 ... 1 МПа
Рабочее давление	2,5 ... 10 bar
Тип конструкции	Тарельчатое седло
Тип сброса	механическая пружина
Авторизация	с UL us - Recognized (OL)
Класс защиты	IP65 с розеткой по IEC 60529
Условный проход	5,2 mm
Функция быстрого выхлопа	дресселирующий
Тип уплотнения	мягкий
Положение при сборке	Любое
Ручное дублирование	защелкиваемый Толкающий
Тип пилотного управления	С пилотным управлением
Питание пилотного каскада	Внутренний
Направление потока	нереверсивный
Overlap	Underlap
значение b	0,39
значение C	2,3 l/sbar
Время выключения	25 ms
Время включения	9 ms
Рабочий цикл	100 %
Макс. позитивный тестовый импульс с логикой 0	1.900 µs
Макс. негативный тестовый импульс с логикой 1	2.700 µs
Характеристики катушки	24 V DC: 2.6 W
Допустимые колебания напряжения	+/- 10 %
Рабочая среда	Сжатый воздух в соответствии с ISO8573-1:2010 [7:4:4]
Примечание по рабочей среде	Возможна работа со смазкой (впоследствии требуется постоянная смазка)
Стойкость к вибрации	Тест транспортного применения на уровне жесткости 2 в соответствии с FN 942017-4 and EN 60068-2-6
Сопротивление ударной нагрузке	Шоковый тест с уровнем опасности 2 в соответствии с FN 942017-5 и EN 60068-2-27
Классификация сопротивления коррозии CRC	2 - Средняя стойкость к коррозии
PWIS conformity	VDMA24364-B1/B2-L
Температура среды	-10 ... 60 °C
Рабочая среда пилотного каскада	Сжатый воздух в соответствии с ISO8573-1:2010 [7:4:4]
Температура окружающей среды	-5 ... 60 °C
Вес продукта	245 g
Электрическое подключение	Расположение контактов тип C по EN 175301-803 по EN 175301-803

Характеристика	Значение
Тип крепления	на мколлекторной плите со сквозным отверстием Опция
Присоединение продувочного канала	не направленный
Выхлоп пилота, канал 82	M5
Выхлоп пилота, канал 84	M5
Пневматическое подключение, канал 1	G1/8
Пневматическое подключение, канал 2	G1/8
Пневматическое подключение, канал 3	G1/8
Замечания по материалу	Соответствует директиве по ограничению использования опасных веществ (RoHS)
Материал уплотнений	HNBR NBR TPU-U(PU)
Материал корпуса	Алюминиевое литье под давление Окрашен
Материал винтов	Гальванизированная сталь