

Распределитель с электроуправлением VUVS-L30-M32C-MD-G38-F8-1C1

№ изделия: 575570

★ Линейка основной продукции

FESTO

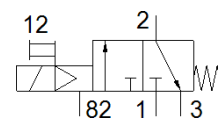
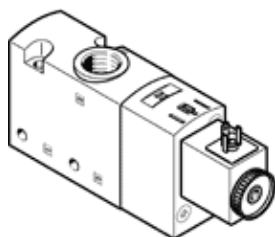


Таблица данных

Характеристика	Значение
Функция распределителя	3/2 Н.З., моностабильный
Тип управления	электрический
Размер клапана	31 mm
Стандартный номинальный расход	2.300 l/min
Operating pressure МПа	0,25 ... 1 МПа
Рабочее давление	2,5 ... 10 bar
Тип конструкции	Золотниковый
Тип сброса	механическая пружина
Авторизация	с UL us - Recognized (OL)
Класс защиты	IP65 с розеткой по IEC 60529
Условный проход	9,4 mm
Функция быстрого выхлопа	дресселирующий
Тип уплотнения	мягкий
Положение при сборке	Любое
Ручное дублирование	защелкиваемый Толкающий
Тип пилотного управления	С пилотным управлением
Питание пилотного каскада	Внутренний
Направление потока	неревверсивный
Overlap	Positive overlap
значение b	0,3
значение C	9,9 l/sbar
Время выключения	58 ms
Время включения	16 ms
Рабочий цикл	100 %
Макс. позитивный тестовый импульс с логикой 0	2.000 µs
Макс. негативный тестовый импульс с логикой 1	3.600 µs
Характеристики катушки	24 V DC: 3.3 W
Допустимые колебания напряжения	+/- 10 %
Рабочая среда	Сжатый воздух в соответствии с ISO8573-1:2010 [7:4:4]
Примечание по рабочей среде	Возможна работа со смазкой (впоследствии требуется постоянная смазка)
Стойкость к вибрации	Тест транспортного применения на уровне жесткости 2 в соответствии с FN 942017-4 and EN 60068-2-6
Сопrotивление ударной нагрузке	Шоковый тест с уровнем опасности 2 в соответствии с FN 942017-5 и EN 60068-2-27
Классификация сопротивления коррозии CRC	2 - Средняя стойкость к коррозии
Температура среды	-10 ... 60 °C
Рабочая среда пилотного каскада	Сжатый воздух в соответствии с ISO8573-1:2010 [7:4:4]
Температура окружающей среды	-10 ... 60 °C
Вес продукта	405 g
Электрическое подключение	Расположение контактов тип C по EN 175301-803 по EN 175301-803
Тип крепления	на мколлекторной плите

Характеристика	Значение
	со сквозным отверстием Опция
Присоединение продувочного канала	не направленный
Выхлоп пилота, канал 82	M5
Пневматическое подключение, канал 1	G3/8
Пневматическое подключение, канал 2	G3/8
Пневматическое подключение, канал 3	G3/8
Замечания по материалу	Соответствует директиве по ограничению использования опасных веществ (RoHS)
Материал уплотнений	HNBR NBR
Материал корпуса	Алюминиевое литье под давление Окрашен
Материал каретки	Алюминиевый сплав
Материал винтов	Steel, nickel-plated