

Базовый распределитель C-5/2-1/4

№ изделия: 5750

Classic - nicht für Neukonstruktionen verwenden

FESTO

Современные альтернативы могут быть найдены с помощью введения первых четырех символов маркировки изделия в поле поиска.

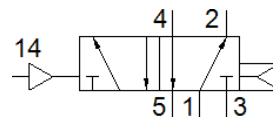
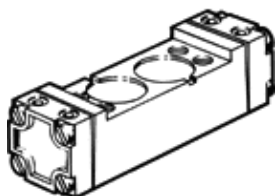


Таблица данных

| Характеристика | Значение |
|---------------------------------------|---|
| Стандартный номинальный расход | 1,400 l/min |
| Рабочее давление | 1 ... 10 bar |
| Условный проход | 6,5 mm |
| Положение при сборке | Любое |
| Ручное дублирование | Толкающий |
| Пилотное давление | 2 ... 10 bar |
| Макс. частота переключения | 40 Hz |
| Время выключения | 28 ms |
| Время включения | 24 ms |
| Рабочая среда | Сжатый воздух в соответствии с ISO8573-1:2010 [7:4:4] |
| Примечание по рабочей среде | Возможна работа со смазкой (впоследствии требуется постоянная смазка) |
| PWIS conformity | VDMA24364 zone III |
| Температура среды | -10 ... 60 °C |
| Тип крепления | На монтажной плите |
| Подвод пилотного воздуха 12 | G1/8 |
| Подвод пилотного воздуха 14 | G1/8 |
| Пневматическое подключение, канал 1 | G1/4 |
| Пневматическое подключение, канал 2 | G1/4 |
| Пневматическое подключение, канал 3 | G1/4 |
| Пневматическое присоединение, канал 4 | G1/4 |
| Пневматическое присоединение, канал 5 | G1/4 |
| Материал уплотнений | NBR |
| Материал корпуса | Алюминиевый сплав |
| Материал мембраны | PUR |